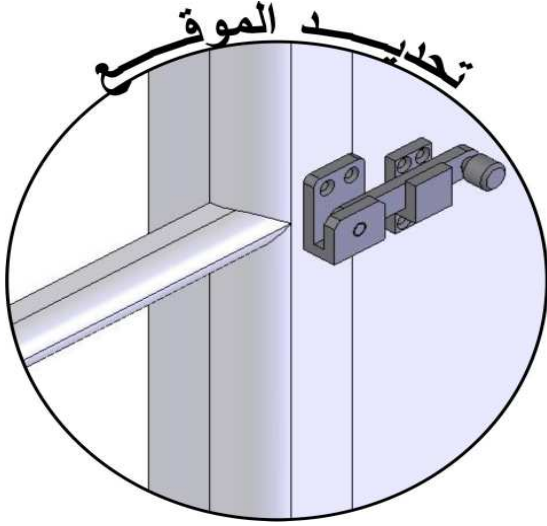
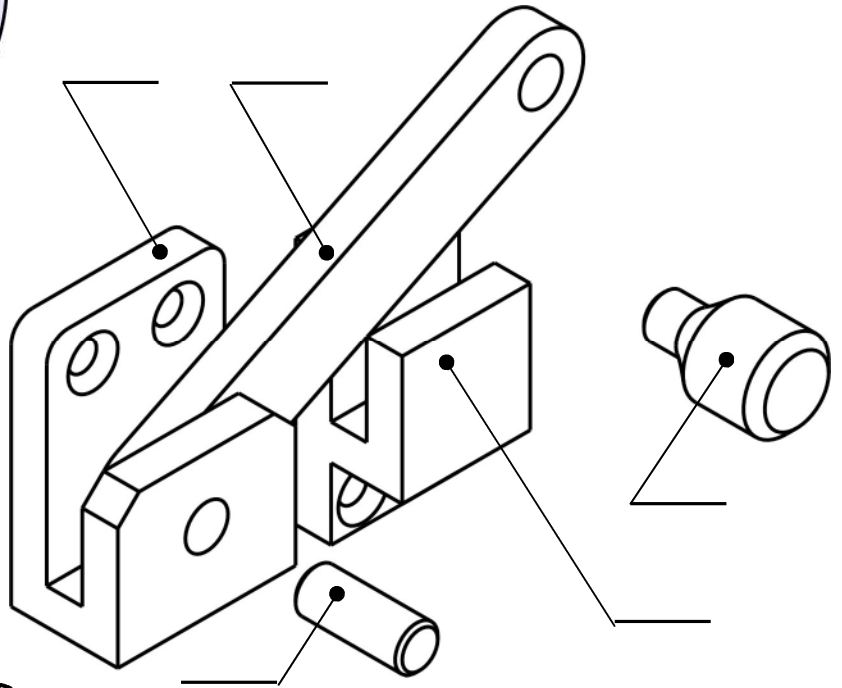


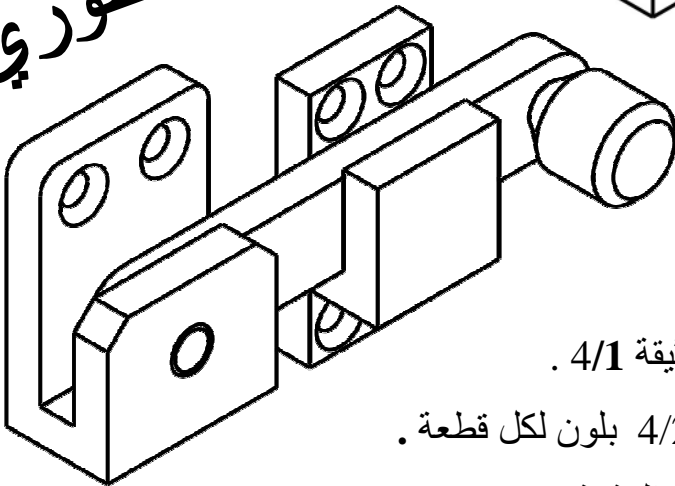
( اختبار الثلاثي الاول في مادة التكنولوجيا )  
( هندسة ميكانيكية )



**الموضوع:** يمثل الجهاز المبين على الرسم التخطيطي لتحديد الموقع قفل النافذة حسب ماهو موضح على الشكل.

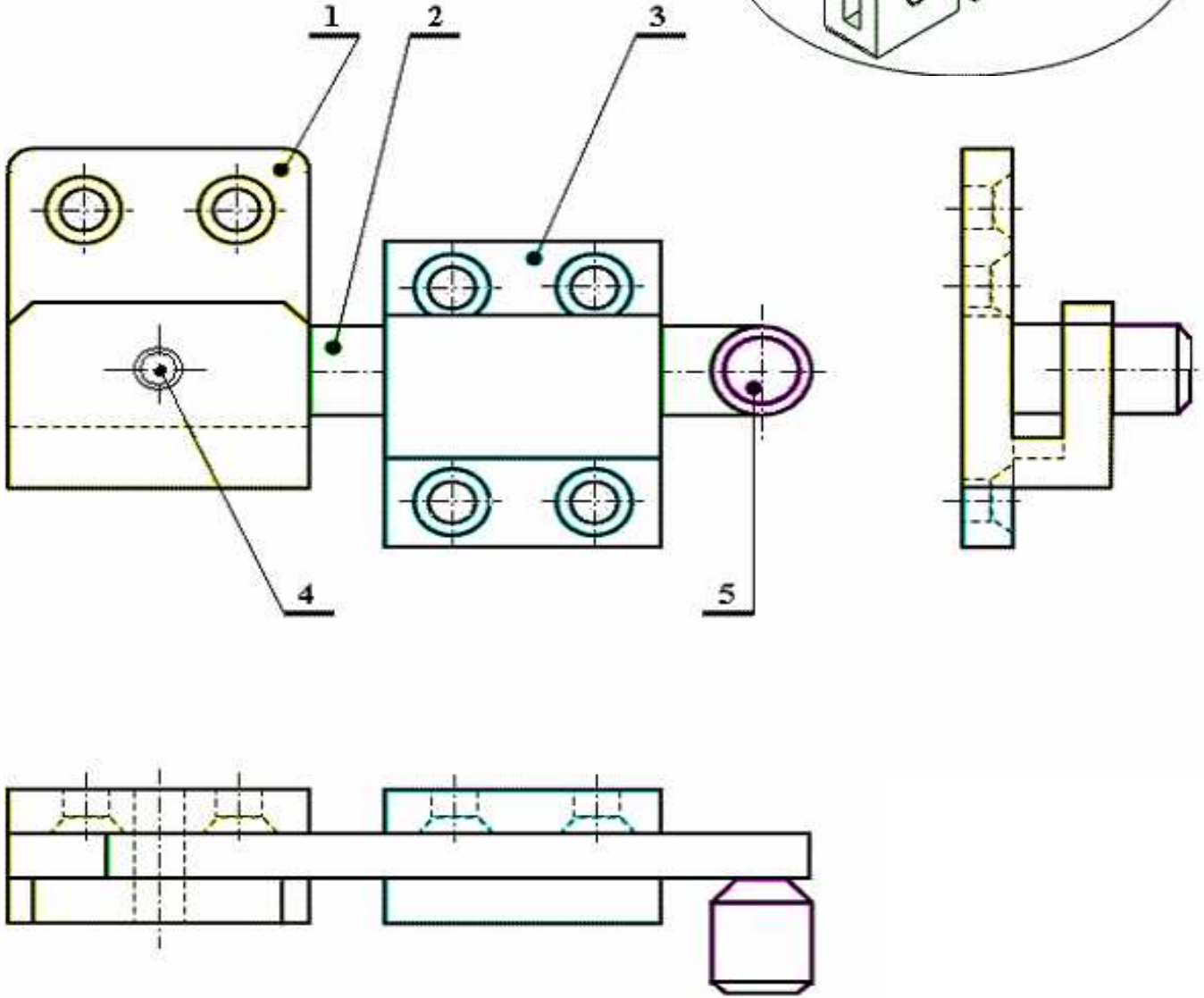


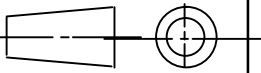
الرسم المنظوري



**العمل المطلوب :**

- مستعينا بالرسم الموجود على الوثيقة 4/2 .
- رقم القطع على الرسم المنظوري المفكك على الوثيقة 4/1 .
- تلوين : لون القطع مباشرة على الوثيقتين 4/1 ، 4/2 بلون لكل قطعة .
- أجب على أسئلة الدراسة التكنولوجية مباشرة على الوثيقة 4/3 .
- أتمم على الوثيقة 4/4 المساقط الناقصة ، مع تحديد الأبعاد الممكنة .
- المسقط الأمامي
- المسقط الجانبي الأيسر بقطاع A-A
- المسقط العلوي



5	1	أصبع	S275	
4	1	محور	S275	
3	1	مثبت	EN-GJL100	
2	1	لسان القفل	E360	
1	1	جسم	C22	
رقم	عدد	تعيينات	مادة	ملاحظات
اللغة Ar		الاسم : التاريخ :	قفل نافذة	مقياس : 1 : 1
				
4\2	الرقم :	المؤسسة : ثانوية العربي بلخير - فرن - دة -		

2-4- ما هو عدد المساقط (صفحة 2\4) ؟ اذكرها.

.....  
.....  
.....

### 3- التحليل التكنولوجي :

3-1- أشرح تعيين مواد القطع التالية :

( 1 ) : C22.....

.....

( 2 ) : E360.....

.....

( 3 ) : EN-GJL100.....

.....

.....

( 4 ) : S275.....

.....

3-2- ينجز المنتج قفل النافذة في مؤسسة :

أ – صنف هذه المؤسسة: .....

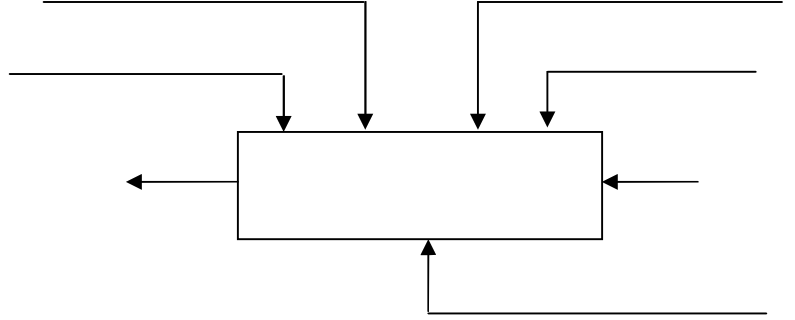
ب- أذكر الأدوار الرئيسية للمؤسسة (بدون شرح):

• .....

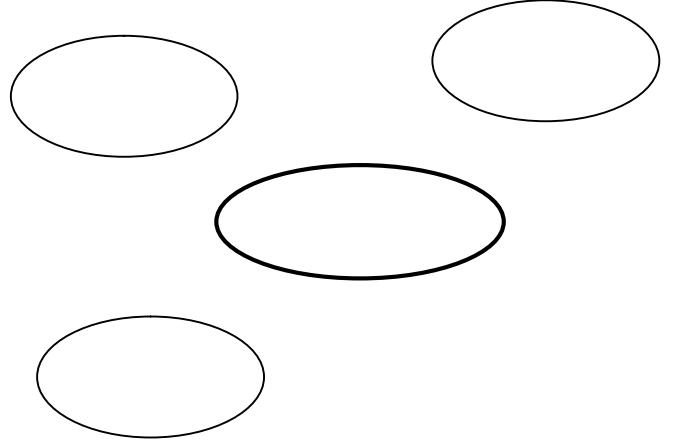
• .....

### 1- التحليل الوظيفي :

1-1- الوظيفة الإجمالية للجهاز ( علبة A-0 ) .



1-2- أكمل المخطط التجميعي للوظائف ، ثم صياغتها داخل الجدول:



الوظيفة	صياغتها

### 2- قراءة الرسم :

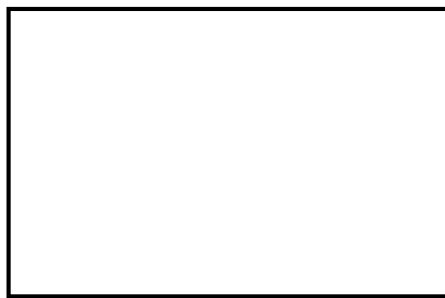
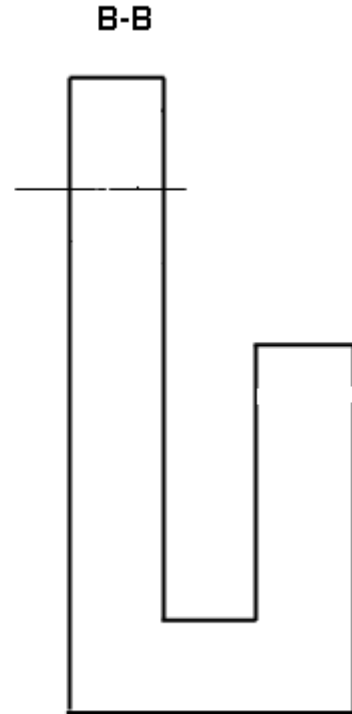
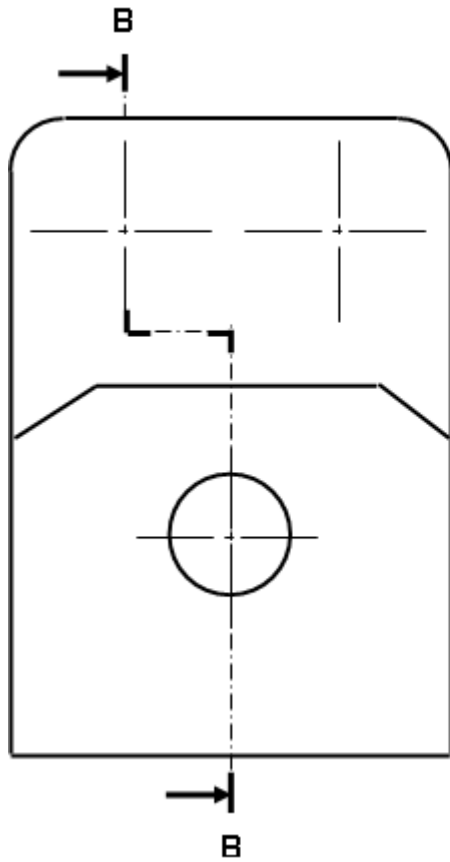
2-1- ما نوع الرسم الموجود على الوثيقة 2\4 ؟

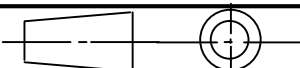
.....

2-2- ما هو المقاس المستعمل لهذا الرسم ؟ أعط أبعاده .

.....

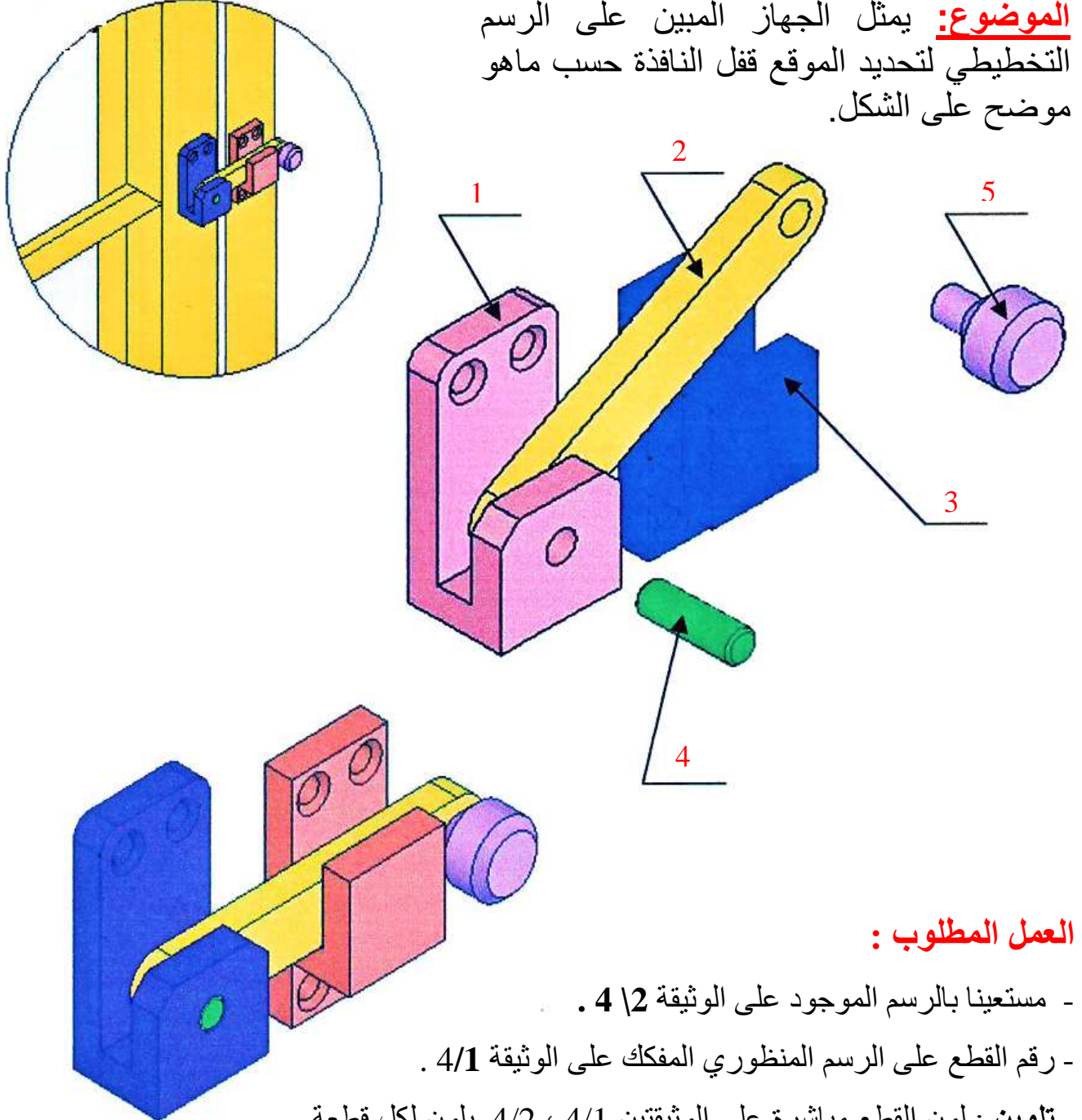
.....



مقياس : 1:2		جسم قفل نافذة	الاسم :		اللغة Ar
			التاريخ :		
المؤسسة : ثانوية العربي بلخير فرن - دة -			الرقم :		4/4

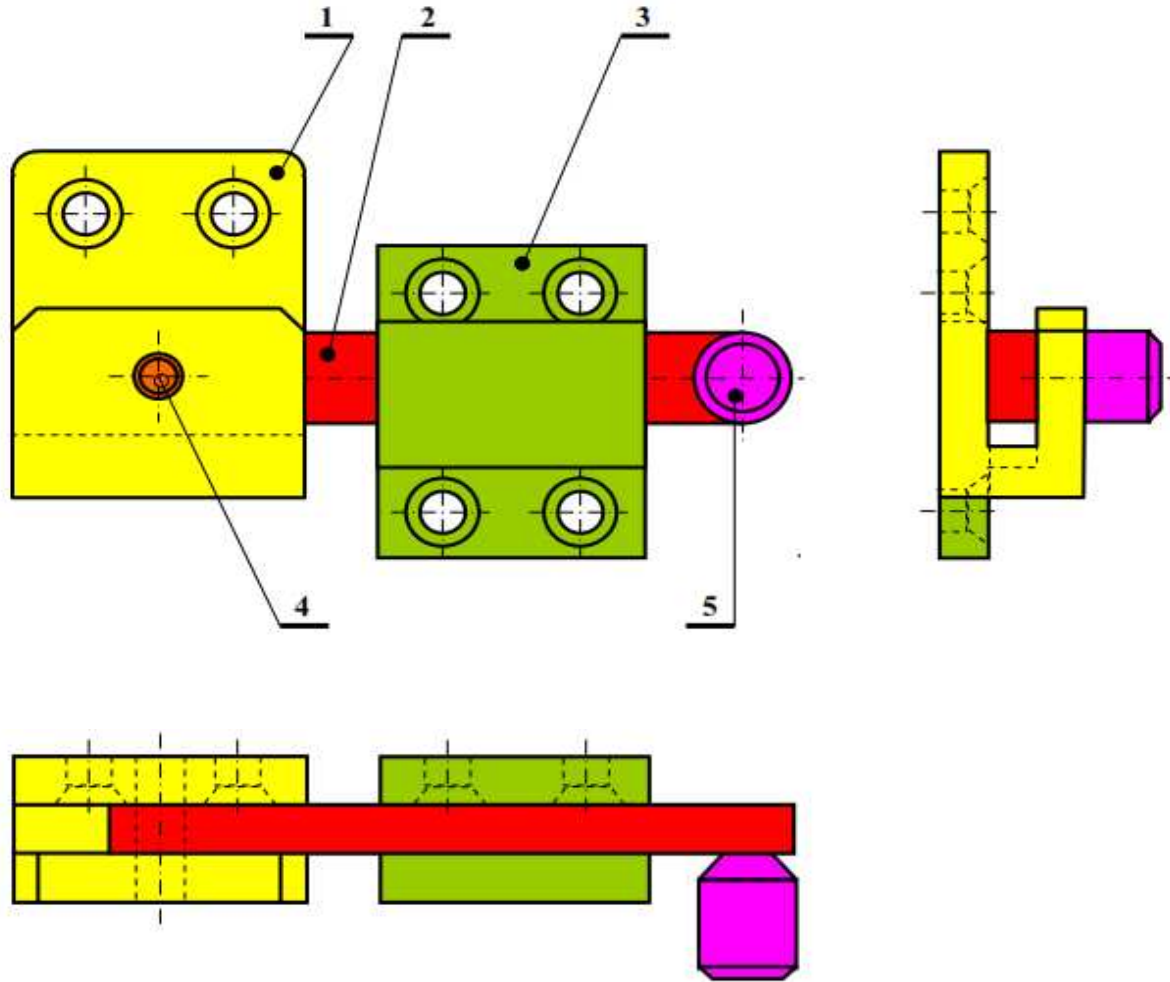
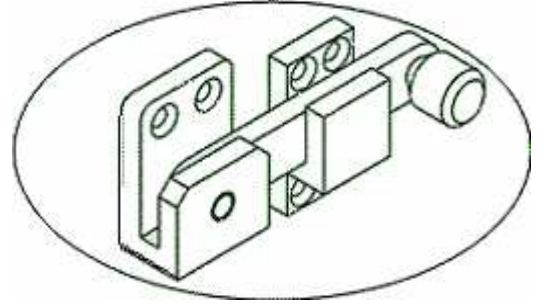
( اختبار الثلاثي الاول في مادة التكنولوجيا )  
( هندسة ميكانيكية )

**الموضوع:** يمثل الجهاز المبين على الرسم التخطيطي لتحديد الموقع قفل النافذة حسب ماهو موضح على الشكل.



**العمل المطلوب :**

- مستعينا بالرسم الموجود على الوثيقة 4/2 .
- رقم القطع على الرسم المنظوري المفكك على الوثيقة 4/1 .
- تلوين : لون القطع مباشرة على الوثيقتين 4/1 ، 4/2 بلون لكل قطعة .
- أجب على أسئلة الدراسة التكنولوجية مباشرة على الوثيقة 4/3 .
- أتمم على الوثيقة 4/4 المساقط الناقصة ، مع تحديد الأبعاد الممكنة .
- المسقط الأمامي
- المسقط الجانبي الأيسر بقطاع B-B
- المسقط العلوي



	S275	أصبع	1	5
	S275	محور	1	4
	EN-GJL100	مثبت	1	3
	E360	لسان القفل	1	2
	C22	جسم	1	1
ملاحظات	مادة	تعيينات	عدد	رقم
مقياس : 1 : 1	قفل نافذة		اللغة	
Ar				
الاسم :				
			التاريخ :	
المؤسسة : ثانوية العربي بلخير - فرنندة.		الرقم :		5\2

## الدراسة التكنولوجية

4-2- ما هو عدد المساقط ( صفحة 5\2 ) ؟  
اذكرها. العدد : 03

- المسقط الأمامي .
- المسقط العلوي .
- المسقط الجانبي الأيسر .

### 3- التحليل التكنولوجي :

1-3- أكتب و أشرح تعيين مواد القطع التالية :  
( 1 ) : C22 : صلب غير ممزوج قابل للمعالجة الحرارية.

0.22 % : نسبة الكربون

( 2 ) : E360

E : صلب للبناء الميكانيكي .

360 ن / مم<sup>2</sup> : المقاومة الدنيا لحد المرونة .

( 3 ) : EN- GJL 100

زهر غرافيتي رقائق

100 ن/مم<sup>2</sup> : المقاومة الدنيا للإنكسار بالشد.

( 4 ) : S275

S : صلب للاستعمال العام .

275 ن / مم<sup>2</sup> : المقاومة الدنيا لحد المرونة .

2-3- ينجز المنتج قفل النافذة في مؤسسة :

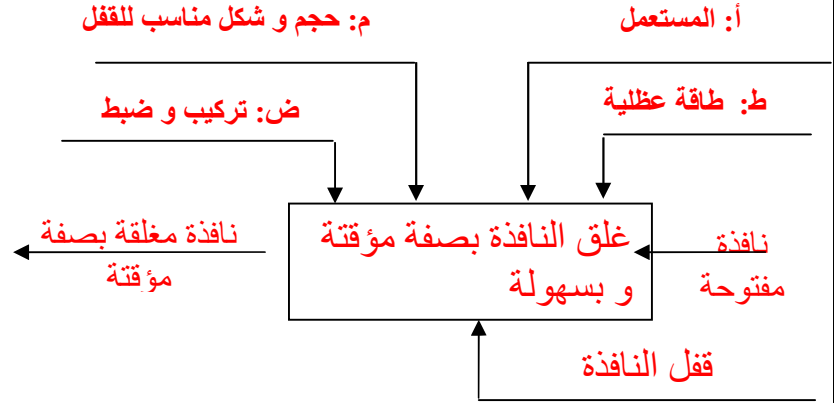
أ - صنف هذه المؤسسة : إنتاجية

ب- أذكر الأدوار الرئيسية للمؤسسة (بدون شرح):

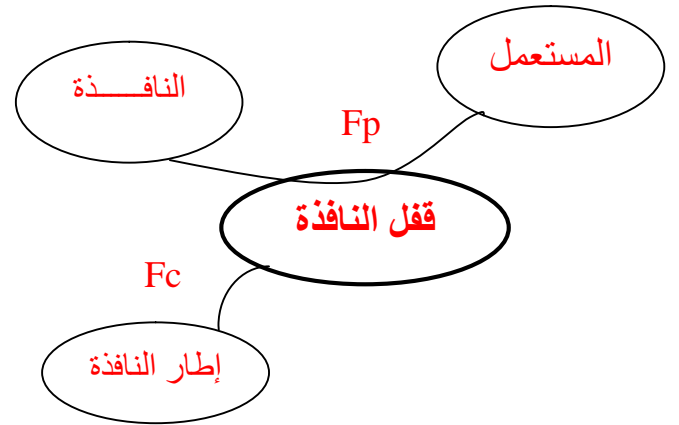
- دور إقتصادي و تنموي
- دور إجتماعي

### 1- التحليل الوظيفي :

1-1- الوظيفة الإجمالية للجهاز ( علبة A-0 ) .



2-1- أكمل المخطط التجميعي للوظائف ، ثم صياغتها داخل الجدول:



الوظيفة	صياغتها
Fp	غلق النافذة بصفة مؤقتة و بسهولة
Fc	تثبيت القفل على إطار النافذة

### 2- قراءة الرسم :

1-2- ما نوع الرسم الموجود على الوثيقة 5\2 ؟

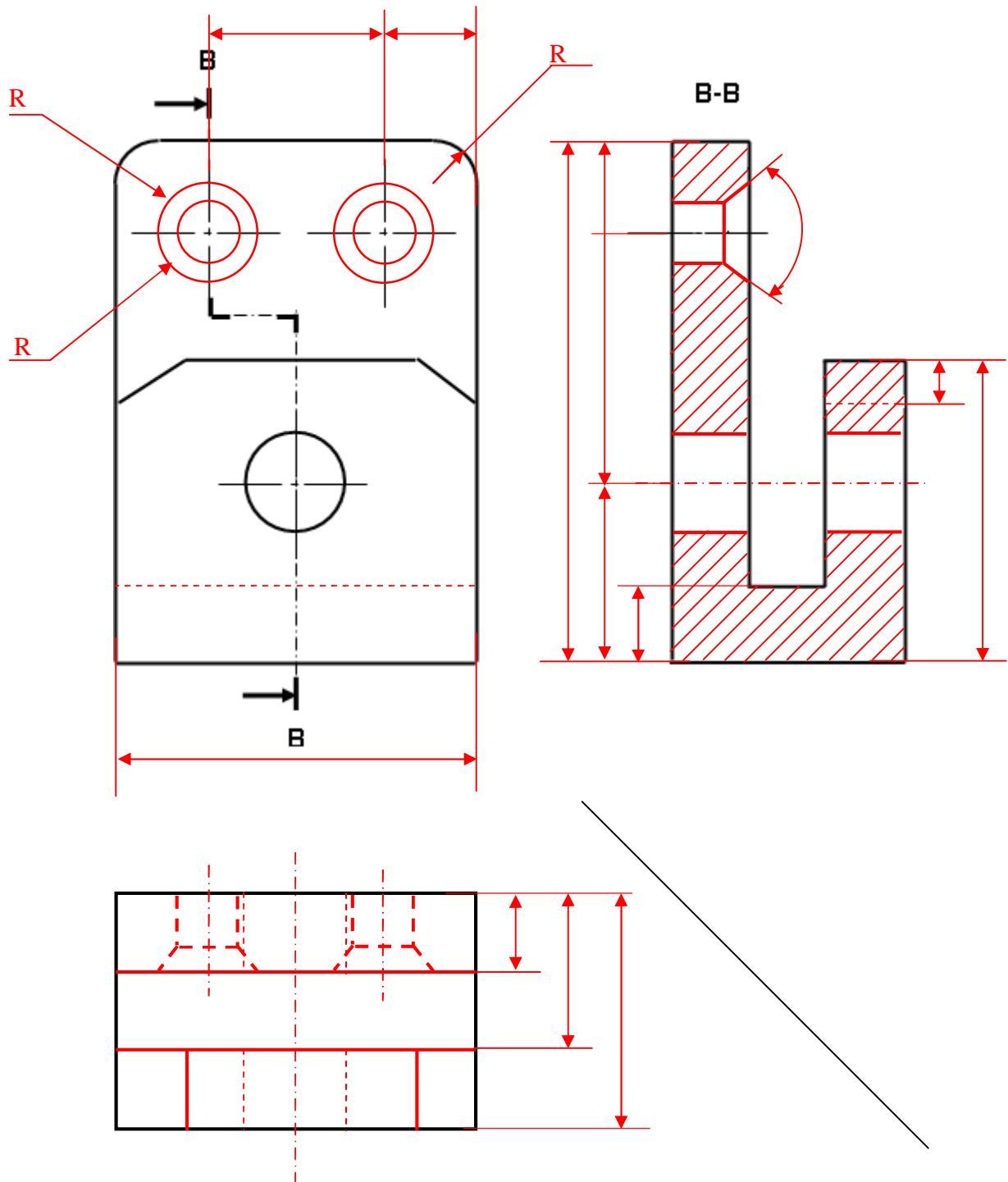
رسم تجميعي

2-2- ما هو المقاس المستعمل لهذا الرسم ؟ أعط أبعاده .

المقاس: A<sub>4</sub>

أبعاده : 297\*210





مقياس : 1:2	جسم قفل نافذة	الاسم :	اللغة
		التاريخ :	Ar
المؤسسة : ثانوية العربي بلخير فرن - دة -		الرقم :	4/4