

## 1/ سمّ أنواع الزخرفة :

1/ اربط بسهم

المدرج الموسيقي

هي البعد الفاصل بين نغمة و أخرى أو بعد و آخر

السلم الموسيقي

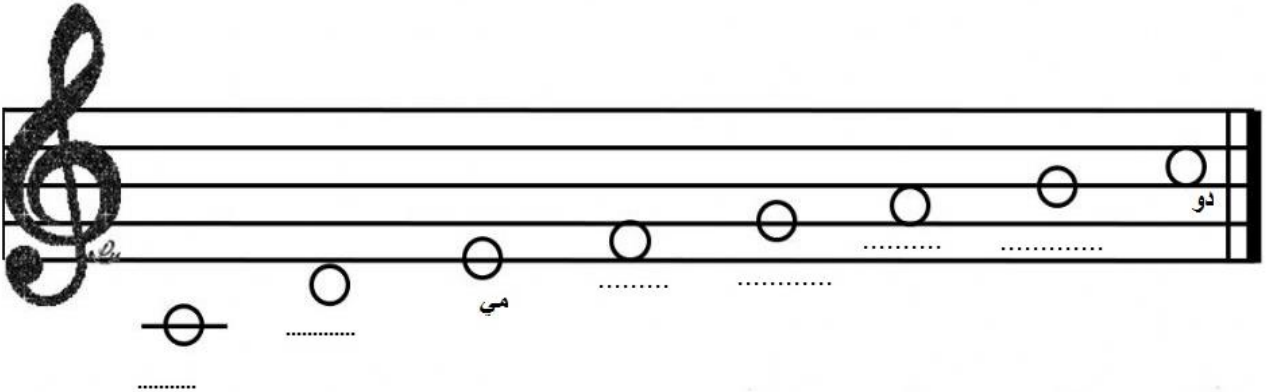
يقسم بواسطة خطوط عمودية على الخمسة أسطر  
و تسمى بالمقياس الزمني و يكفي المدرج لتكوين  
11 علامة

المسافة الموسيقية

يتكون من سبعة درجات و هي :  
دو - ري - مي - فا - صول - لا - سي



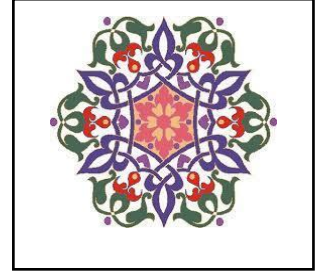
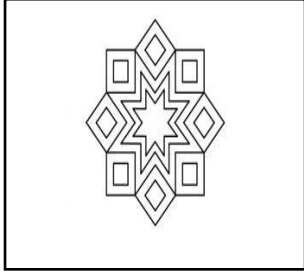
2/ أكمل وضع الدرجات على السلم الموسيقي ولا تنس ضبط المسافات





التربية التشكيلية :

1/ سمّ أنواع الزخرفة :



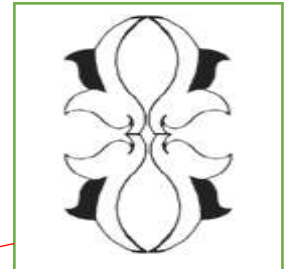
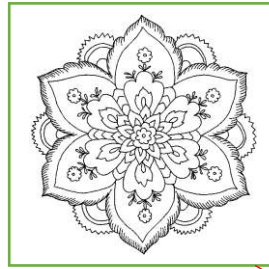
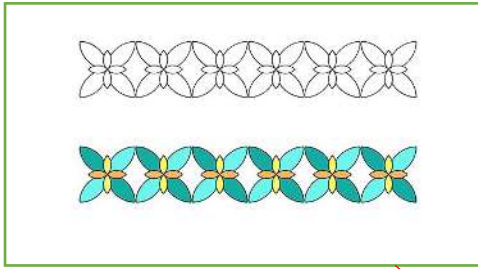
زخرفة هندسية

زخرفة حيوانية

زخرفة كتابية

زخرفة نباتية

2/ اربط الزخرفة بقاعدتها المناسبة

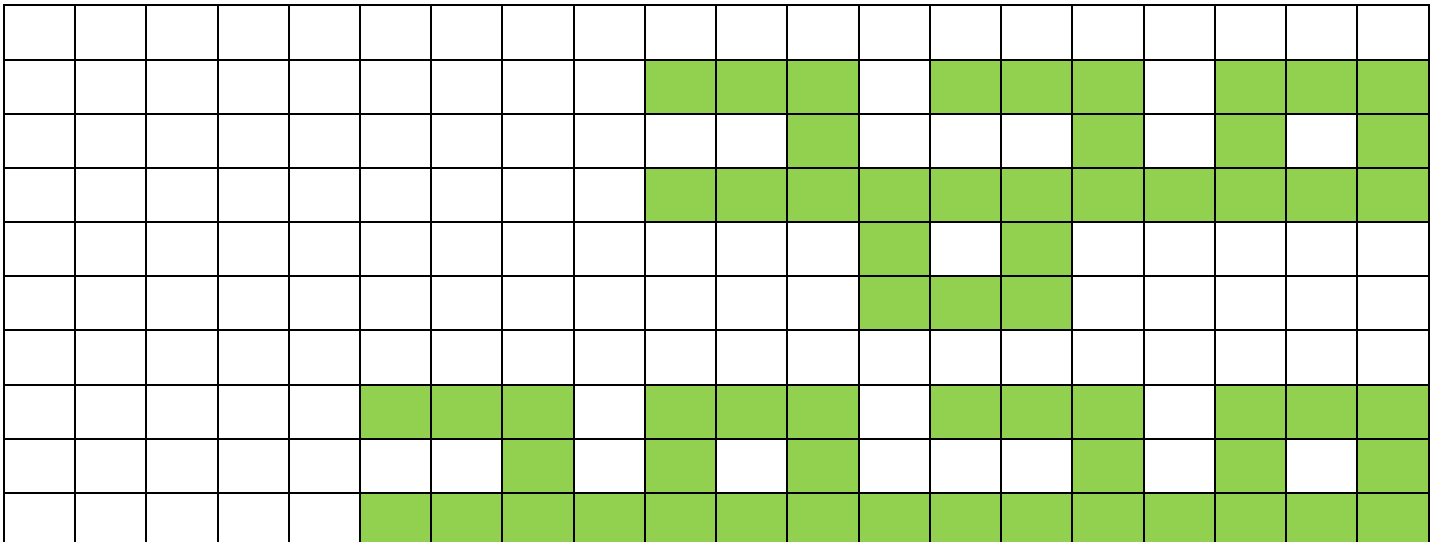


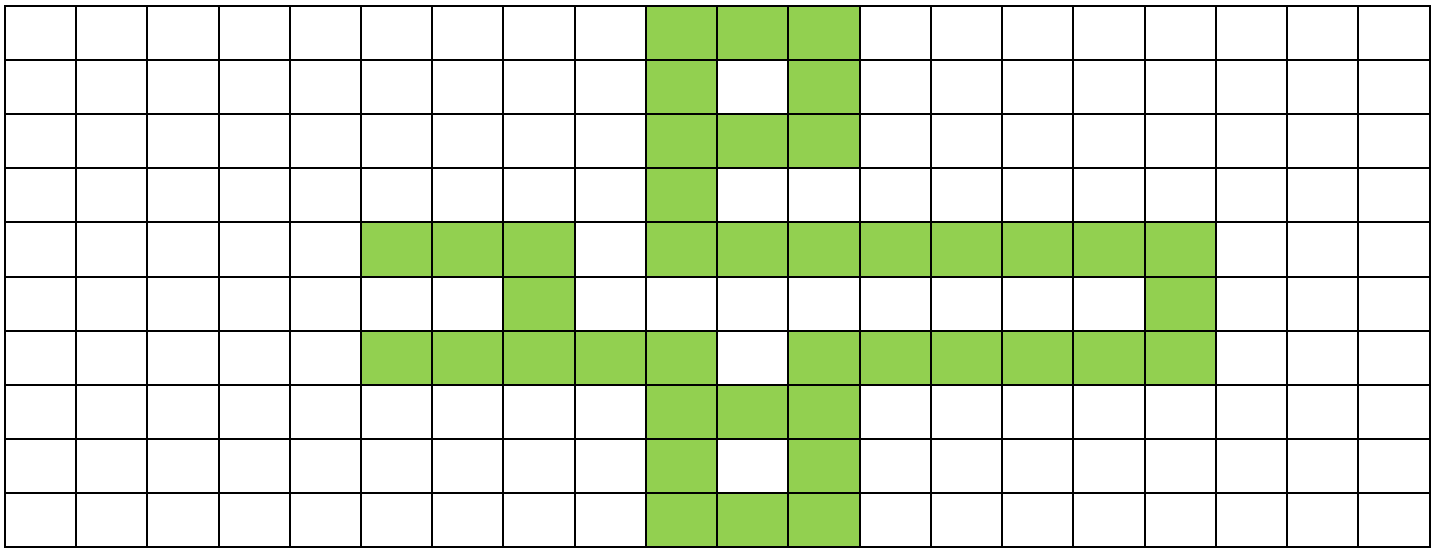
التناظر

التكرار

التشعب

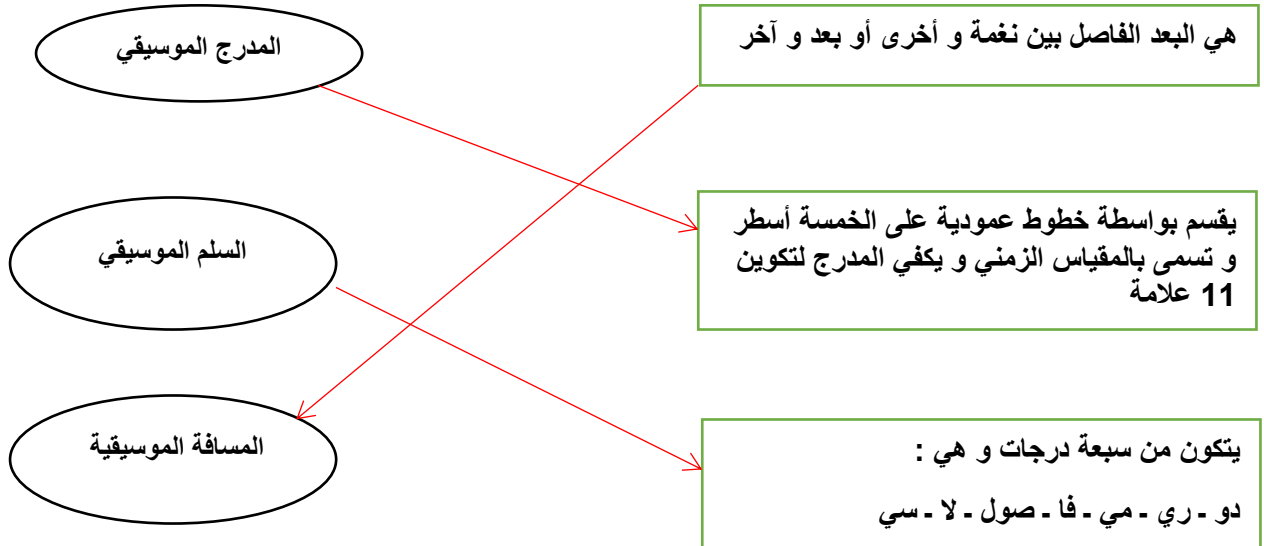
2/ اكتب اسم النبي " محمد " بالخط الكوفي





## التربية الموسيقية :

### 1/ اربط بسهم



### 2/ أكمل وضع الدرجات على السلم الموسيقي ولا تنس ضبط المسافات

