



1

2018 / 2017

متقن أبو بكر قراوي سطيف

## إختبار الفصل الأول مادة التكنولوجيا

الاسم .....

اللقب .....

القسم : 2 تر ه ميكا

العلامة : ...../20

المدة : 2 س

أجب عن الأسئلة مباشرة على الوثائق

## أ ( الموضوع :

تستعمل الدراجة كوسيلة اقتصادية ونظيفة  
لنقل الأشخاص. توجد دراجات رياضية ،  
دراجات كل الميادين ( VTT ) وأخرى  
للإستعمال داخل المدينة ، والتي تمتاز  
بالرفاهية والحماية .



## ب ( العمل المطلوب :

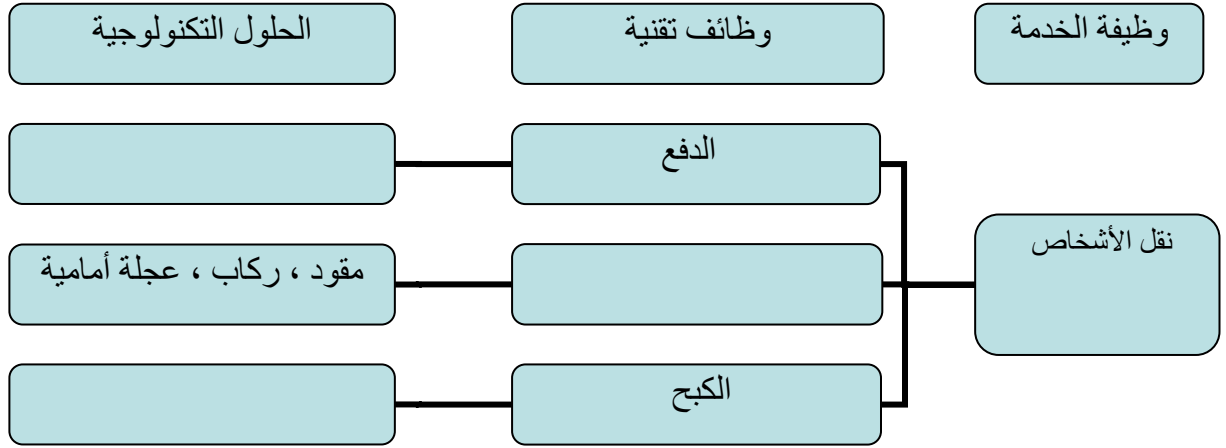
## 1 ( الدراسة التكنولوجية :

- 1-1 ( التحليل الوظيفي : أجب عن الأسئلة مباشرة على الوثيقة 4 ، 5 .  
2-1 ( التحليل التكنولوجي : أجب عن الأسئلة مباشرة على الوثيقة 4 .

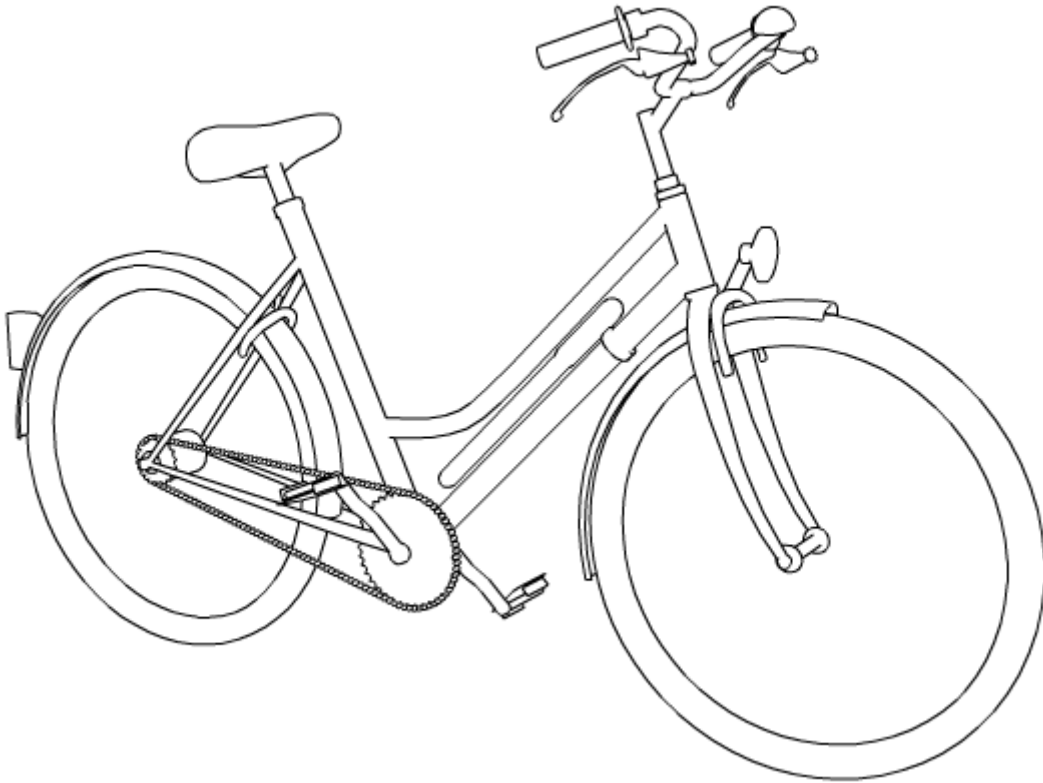
## 2 ( الدراسة البيانية :

أجب عن الأسئلة مباشرة على الوثيقة 6 ، 7 ، 8 .

### 3 ) أكمل مخطط الوظائف التقنية FAST للدراجة



- 4 ) على الرسم المبين أسفله لون عناصر كل وظيفة تقنية باللون المناسب :
- وظيفة الدفع (إعطاء حركة للدراجة) باللون الأحمر .
  - وظيفة التوجيه باللون الأخضر .
  - وظيفة الكبح باللون الأزرق .

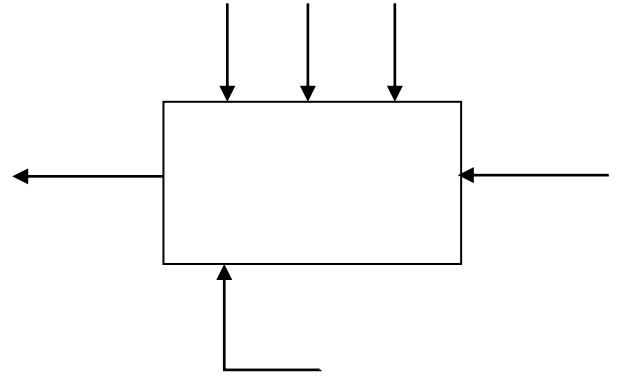




## 1- الدراسة التكنولوجية :

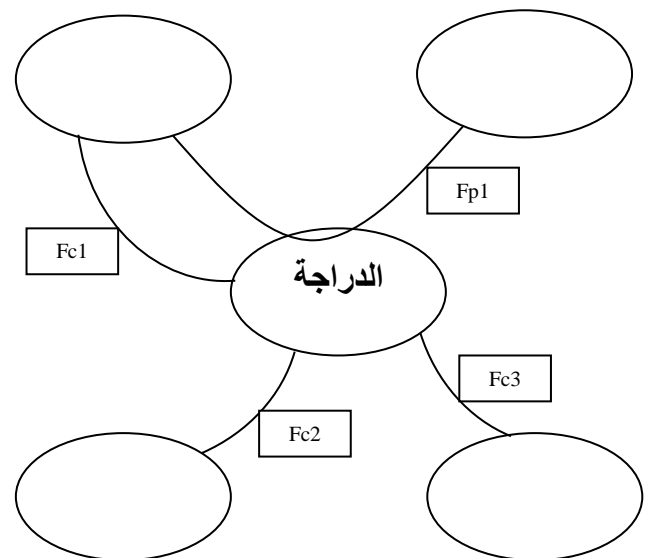
### 1-1/ التحليل الوظيفي :

(1) أكمل مخطط الوظيفة الاجمالية (العبء A-0)



(2) أكمل المخطط التجميعي للوظائف :

الوظيفة	الصيغة
Fp1	
Fc1	
Fc2	
Fc3	



### 1-2/ التحليل التكنولوجي :

(1) إذا كان التوافق بين محور و جوف العجلة هو Ø30 H7 f6

المطلوب : مستعينا بجدول السماحات صفحة 2 حساب التوافق مع ذكر نوع التوافق .

$$\text{Ø30 H7} = 30$$

$$\text{Ø30f6} = 30$$

=	البعد الأقصى للجوف
=	البعد الأدنى للجوف
=	البعد الأقصى للعمود
=	البعد الأدنى للعمود
=	الخلوص الأقصى
=	الخلوص الأدنى

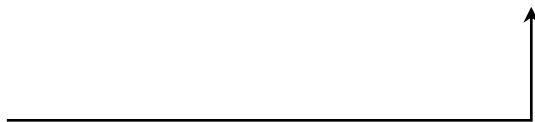
ماهو نوع التوافق : .....

(2) ما هي المواد المناسبة لصناعة القطع التالية :

المادة	القطع
	المقعد
	العجلة
	السلسلة
	الهيكل
	المقبض

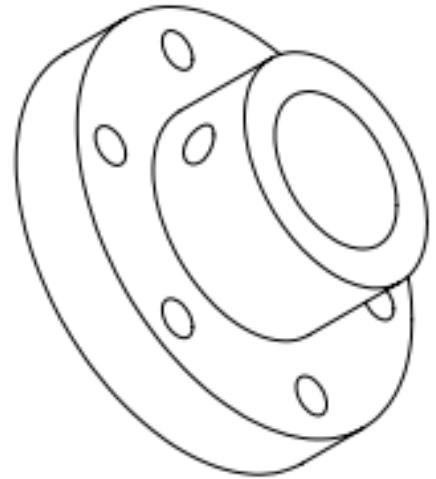
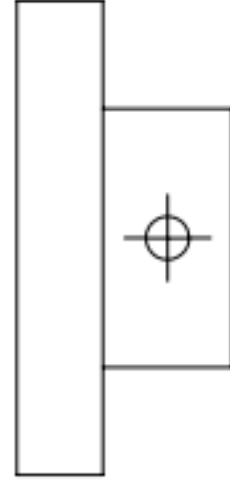
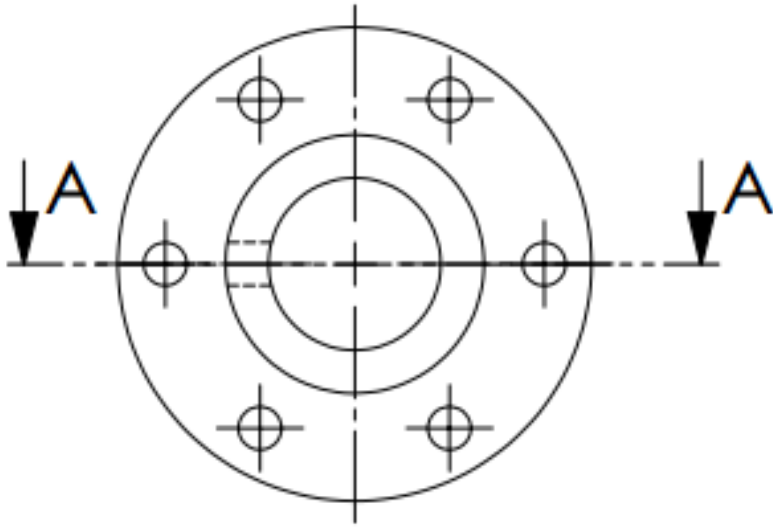
(3) اشرح التعيين التالي للمواد :

..... : C 30



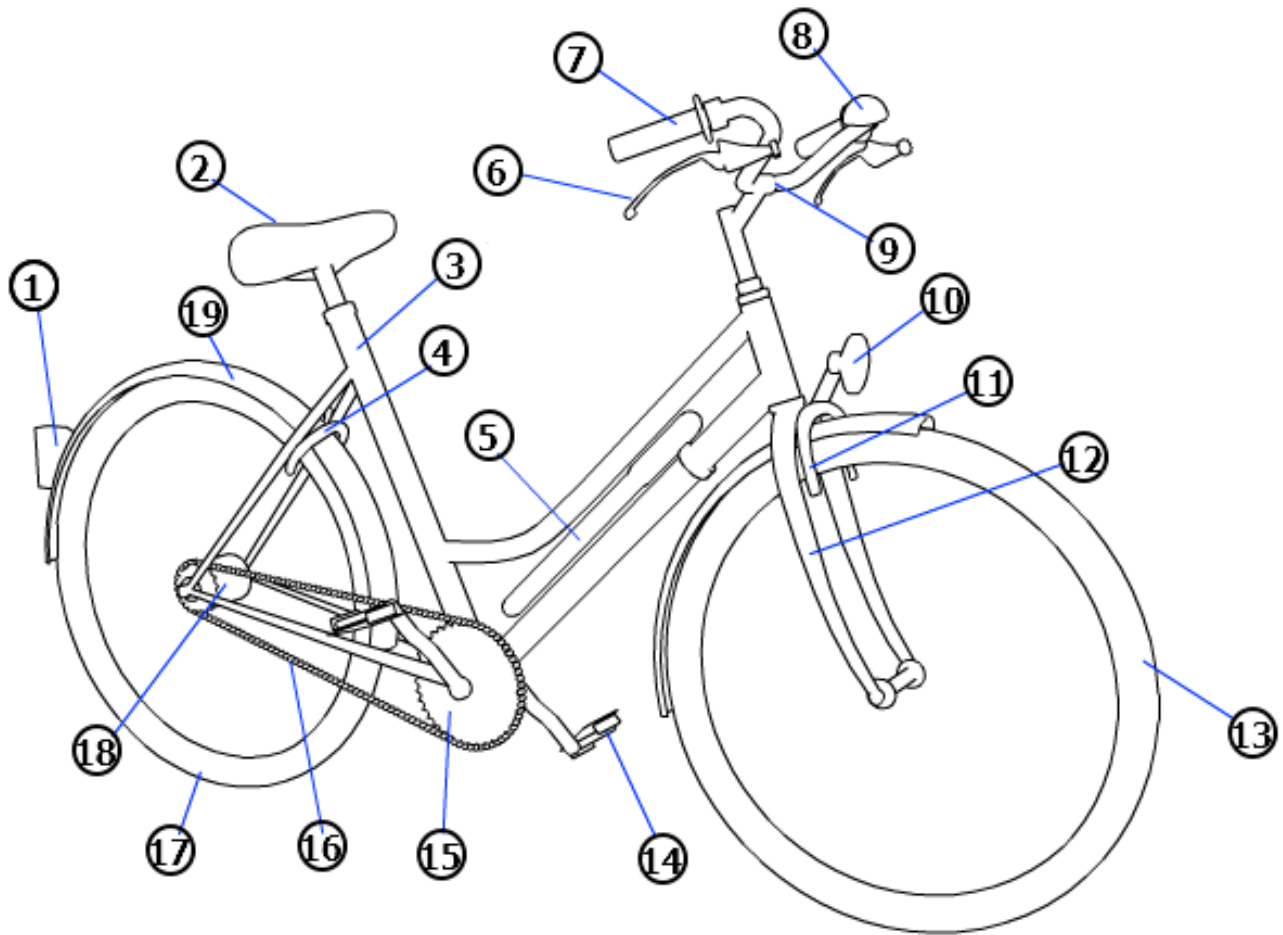
..... : S 225





متقن أبو بكر قراوي سطيف

السلم : 1/1	إخبار الفصل الأول مادة التكنولوجيا	رسمه :		
		بتاريخ :		
المقاس : أ 4		رقم : 7	القسم : 2 ترميكا	



Alésages	Jusqu'à 3 inclus	3 à 6 inclus	6 à 10	10 à 18	18 à 30	30 à 50
D 10	+ 60 + 20	+ 78 + 30	+ 98 + 40	+ 120 + 50	+ 149 + 65	+ 180 + 80
F 7	+ 16 + 6	+ 22 + 10	+ 28 + 13	+ 34 + 16	+ 41 + 20	+ 50 + 25
G 6	+ 8 + 2	+ 12 + 4	+ 14 + 5	+ 17 + 6	+ 20 + 7	+ 25 + 9
H 6	+ 6 0	+ 8 0	+ 9 0	+ 11 0	+ 13 0	+ 16 0
H 7	+ 10 0	+ 12 0	+ 15 0	+ 18 0	+ 21 0	+ 25 0
H 8	+ 14 0	+ 18 0	+ 22 0	+ 27 0	+ 33 0	+ 39 0

Arbres	Jusqu'à 3 inclus	3 à 6 inclus	6 à 10	10 à 18	18 à 30	30 à 50	
e 7	- 14 - 24	- 20 - 32	- 25 - 40	- 32 - 50	- 40 - 61	- 50 - 75	- 60 - 90
e 8	- 14 - 28	- 20 - 38	- 25 - 47	- 32 - 59	- 40 - 73	- 50 - 89	- 60 - 106
e 9	- 14 - 39	- 20 - 50	- 25 - 61	- 32 - 75	- 40 - 92	- 50 - 112	- 60 - 134
f 6	- 6 - 12	- 10 - 18	- 13 - 22	- 16 - 27	- 20 - 33	- 25 - 41	- 30 - 49

الرقم	العدد	التعيين	المادة	الملاحظة
متقن أبو بكر قراوي سطيف				
رسمه :		إخبار الفصل الأول مادة التكنولوجيا		
بتاريخ :				
القسم : 2 ترميكا	رقم : 2			
المقاس : أ 4	السلم : 1/10			



		واقي العجلة	2	19
	C 35	ترس	1	18
		عجلة خلفية	1	17
	S225	سلسلة	1	16
		صحن	1	15
		دواسة	2	14
		عجلة امامية	1	13
		ركاب	1	12
		مكبج امامي ذو فتوك	1	11
		انارة امامية	1	10
		مقود	1	9
		منبه	1	8
		مقبض المقود	2	7
		مقبض المكبح	2	6
		مضخة هواء	1	5
		مكبج خلفي ذو فتوك	1	4
		الهيكل	1	3
		مقعد	1	2
		انارة خلفية	1	1
الرقم	العدد	التعيين	المادة	الملاحظة

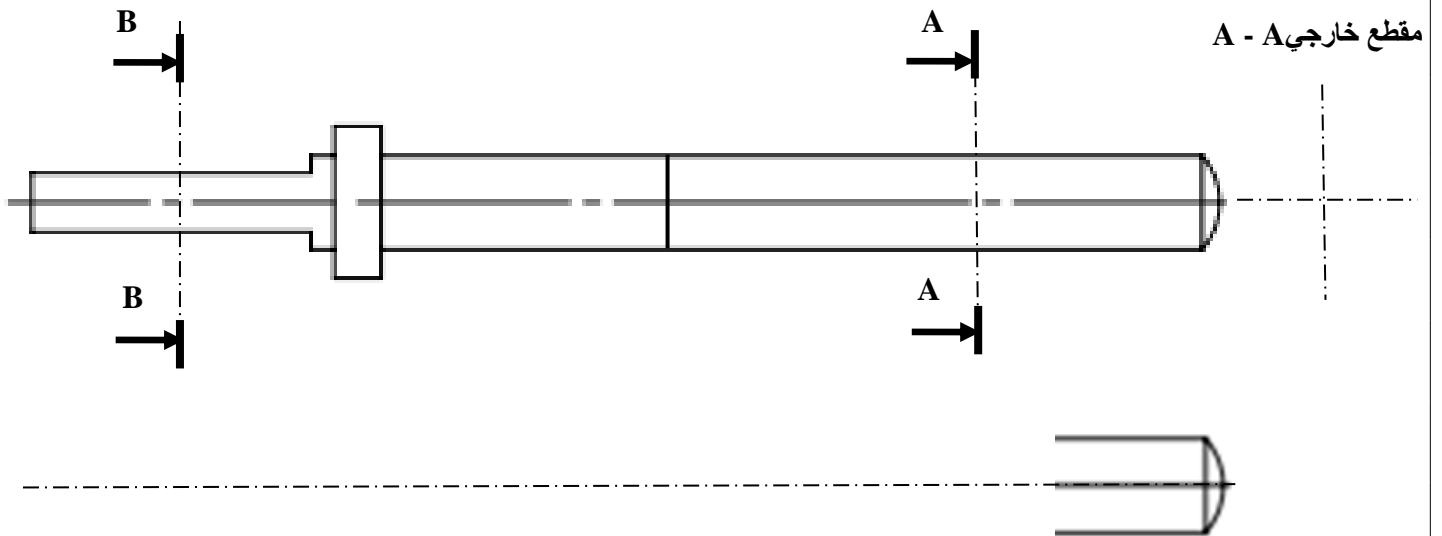
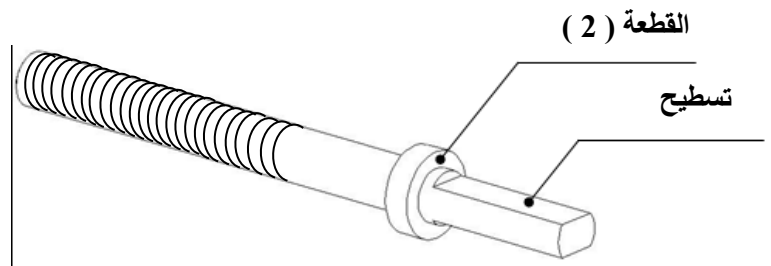
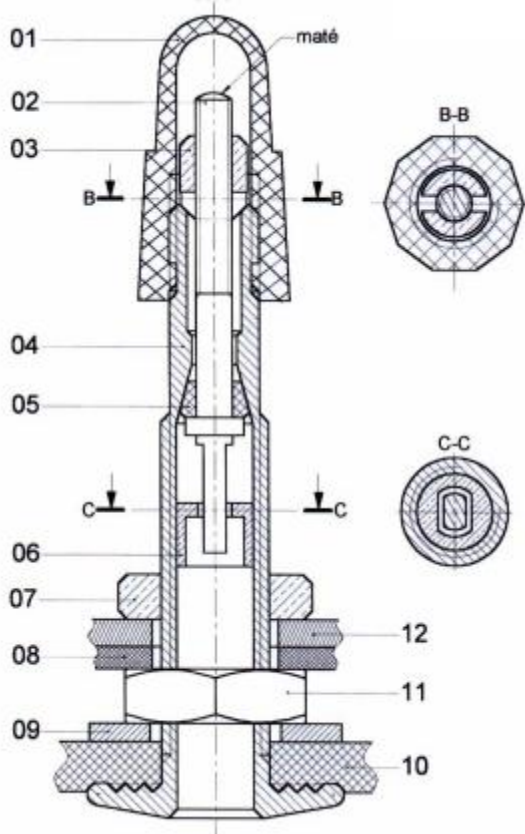
متقن أبو بكر قراوي سطيف

السلم : 1:10	إخبار الفصل الأول مادة التكنولوجيا	رسمه :		
		بتاريخ :		
المقاس : أ 4		القسم : 2 ترميكا	رقم : 3	



2- الدراسة البيانية : للتحكم في ضغط هواء العجلات نستعمل الصمام ( VALVE ) المبين أسفله .  
أكمل الرسم التعريفي للقطعة ( 2 ) بالمساقط التالية :

- مسقط امامي ( تمثيل اللولبة ) .
- مسقط علوي ( تمثيل اللولبة ) .
- مقطع خارجي A - A
- مقطع داخلي B - B



متقن أبو بكر قراوي سطيف

السلم : 1:10	إخبار الفصل الأول مادة التكنولوجيا	رسمه :		
		بتاريخ :		
المقاس : أ 4		القسم : 2: ترميكا	رقم : 8	