

حرفية



الموضوع : تستعمل الحنفية للتحكم في مرور المياه

من القناة الموصلة للمياه حسب الكمية المطلوبة.

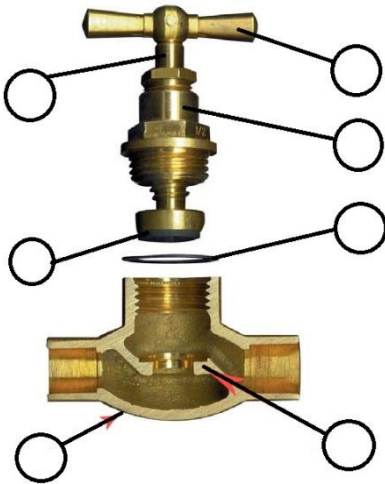
العمل المطلوب :

- 1- أجب عن أسئلة الدراسة التكنولوجية مباشرة على الوثائق (5/1)، (5/3)، (5/4).
- 2- أجب عن أسئلة الدراسة البيانية مباشرة على الوثيقة (5/5) .

الدراسة التكنولوجية :

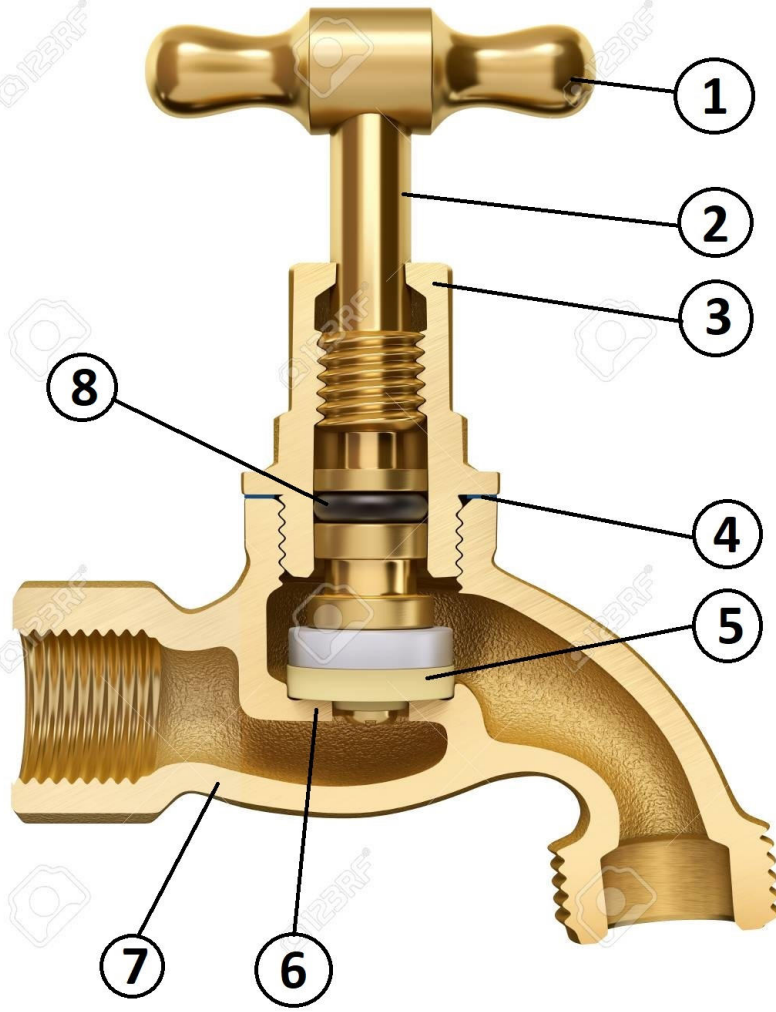
- 1- أكمل ترقيم الرسم المنظوري المفكك

(0,7pts)



PROF MEHATLA

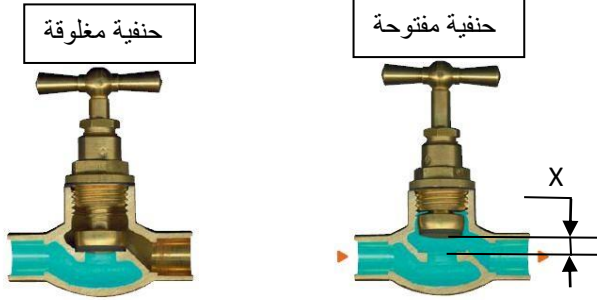
الاسم:
اللقب:



8	1	فاصل حلقي	لدائن	
7	1	جسم الحنفية	صفر	
6	1	مقعد الحنفية	صفر	
5	1	فصل الصمام	لدائن	
4	1	فصل مسطح	لدائن	
3	1	رأس الحنفية	صفر	
2	1	محور	صفر	
1	1	ذراع	E295	
الرقم	العدد	التعيين	المادة	الملاحظة
اللغة	Ar	04/12/2019	ثانوية أبو بكر قراوي سطيف	السلم : 1:1
2 تره ميكا	A4	حنفية	وثيقة 5/2	

6 - إذا كانت المسافة (X=8mm) هي أكبر مسافة بين الصمام 5 و المقعد . (1pts)

احسب عدد دورات المحور 2 للحصول على هذه المسافة ؟ (المحور 2 ذو لولبة M14x2)



7- ما هو دور الشكل السداسي لرأس الحنفية 3 ؟ (0,5pts)

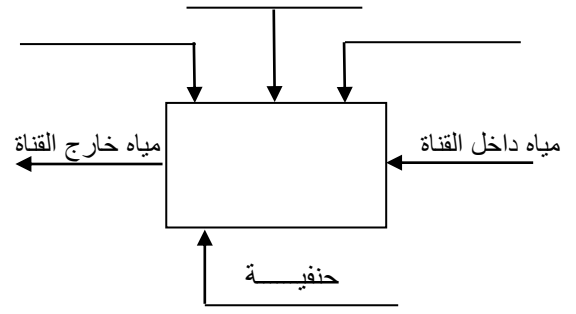
بأي شكل آخر يمكن تعويض هذا الشكل السداسي ؟ (0,5pts)

8 - عند دوران الذراع 1 يجر معه في الدوران القطع التالية ؟ (0,5pts)

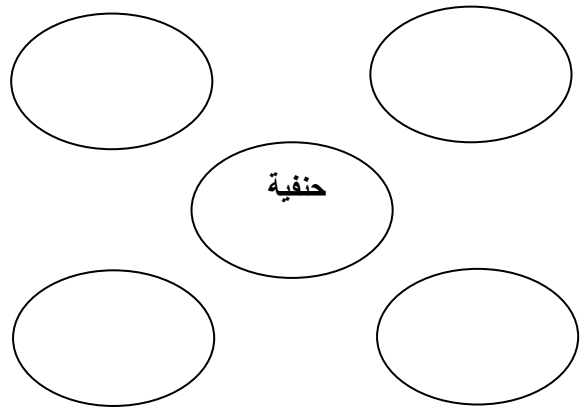
9 - ألون القطع الثابتة للحنفية باللون الأصفر والمتحركة باللون الأحمر ؟ (1pts)



2- أكمل مخطط العلبة A-0 : (1pts)



3- أكمل المخطط التجميعي للوظائف . (1pts)



الوظيفة	الصيغة
Fp	
Fc1	
Fc2	

4- على الرسم التجميعي الحنفية مغلقة أم مفتوحة ؟ (0,3pts)

5 - لفتح الحنفية يجب تدوير المحور 2 في اتجاه عقارب الساعة أم عكسها : (0,5pts)

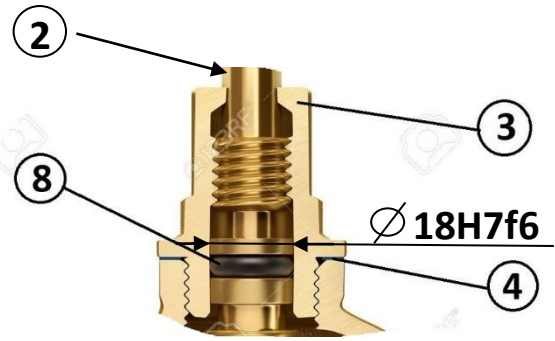
(ضع علامة X أمام الجواب الصحيح).

- ☐ اتجاه عقارب الساعة
- ☐ عكس عقارب الساعة

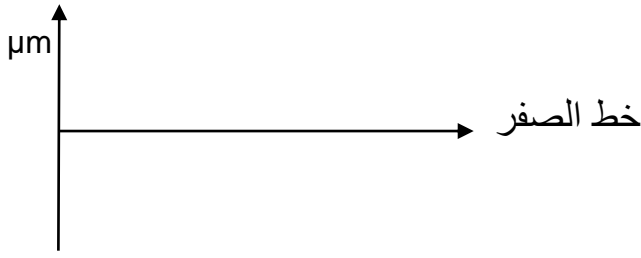
10- إذا كان التوافق بين القطعة 2 و القطعة 3

(3.5pts)

هو $\varnothing 18H7f6$



مثل سماعات التوافق على المخطط التالي :



11 - اشرح التعيين التالي لمادة الذراع 1 ؟ (1pts)

E 295

..... : E

..... : 295

12 - ما هو الأسلوب المناسب للحصول على

جسم الحنفية 7 ؟ (0,75pts)

(ضع علامة X امام الجواب الصحيح)

☐ - القولبة

☐ - التشويه اللدن

☐ - التشغيل

13 - للحصول على التجويف الداخلي لجسم

الحنفية أثناء القولبة ماهي الوسيلة المستعملة ؟ (1pts)

.....

.....

14 - صنف داخل الجدول مواد الحنفية ؟ (0,75pts)

لدائن	معادن غير حديدية	معادن حديدية	
			ذراع 1
			جسم 7
			فاصل حلق 8

أكمل الجدول التالي :

$\varnothing 18f6$	$\varnothing 18H7$	
		البعد الاسمي
	0.021	الانحراف الاعلى
-0.033		الانحراف الاسفل
17.98		البعد الاقصى
	18	البعد الادنى

أحسب الخلوص الأقصى والخلوص الأدنى:

$J_{eu \max} = \dots\dots\dots$

$= \dots\dots\dots = \dots\dots\dots$

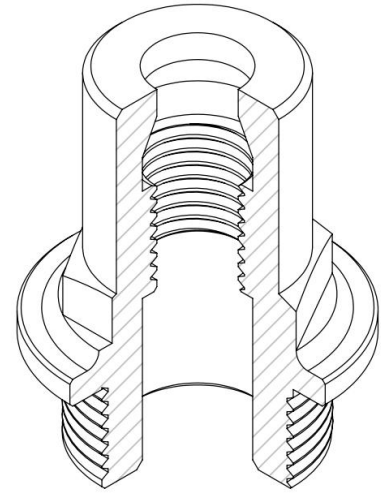
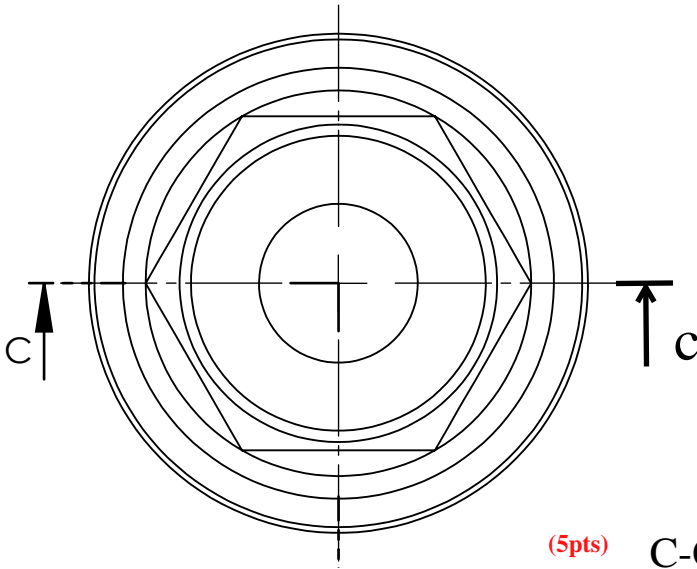
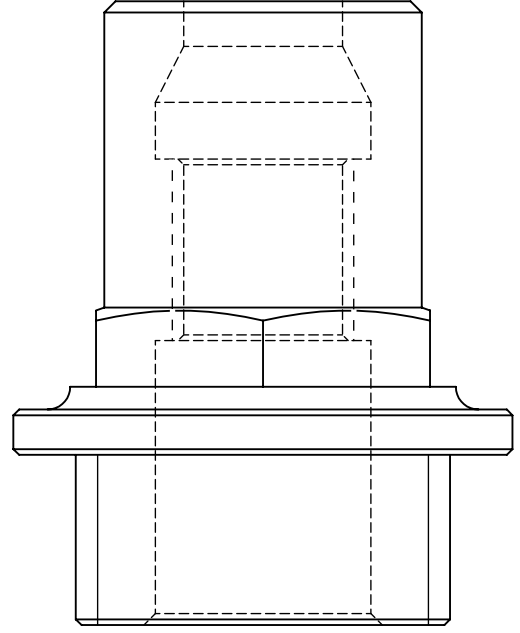
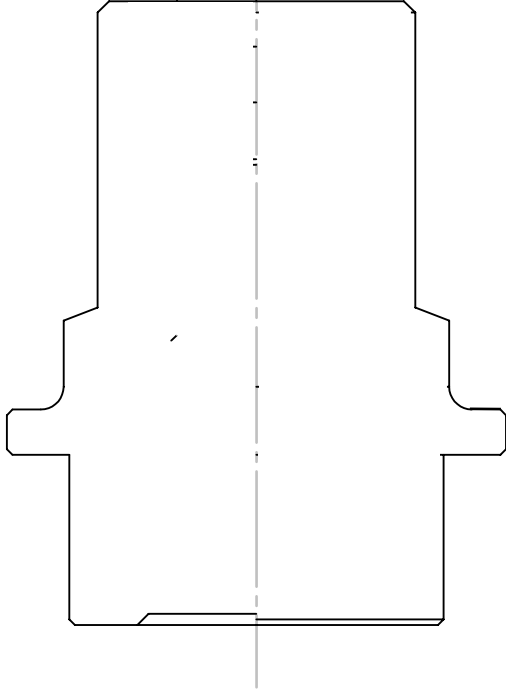
$J_{eu \min} = \dots\dots\dots$

$= \dots\dots\dots = \dots\dots\dots$

ماهو نوع التوافق ؟

.....

نصف قطاع C-C



العمل المطلوب :

* أكمل المسقط الامامي بنصف قطاع C-C (5pts)

* أكمل تمثيل اللولبة على المسقط العلوي (1pts)

ملاحظة المسقط الايسر كامل

3:2	السلام	ثانوية أبو بكر قراوي سطيف	اللغة
		رأس الحنفية	04/012/2019	Ar
5/5	الوثيقة		A4	2 تره ميك