

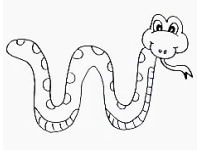
الإسم:	اختبار الفصل الأول في مادة	مدرسة: تواتي محمد
اللقب:	اللغة العربية	السنة الأولى ابتدائي

السؤال الأول: (02ن) أصنف الكلمات التالية في الجدول :

موز - لعبة - دفتر - معلم - هلال - دراجة - حبل - رمل

ل	ر	م
.....
.....
.....

السؤال الثاني: (03ن) أكمل بالحرف الناقص:



ثعبان

هدية

أقلام

شجر

بنت

بيت

السؤال الثالث: (02ن) أربط بين الطرفين:

* راة

* مدر

* س

* دو

* دة

* لبأ

* سة

* مب

السؤال الرابع: (1.5ن) أملأ الفراغ بما يلي : أنا ، نحن ، أنت

- أراجع دروسي.

- تحب والديك كثيرا.

- نمارس الرياضة.

السؤال الخامس: (1.5ن) أرتب الكلمات لأتحصل على جملة :

محفظة - اشترى - جديدة - أحمد
