



2021/2020

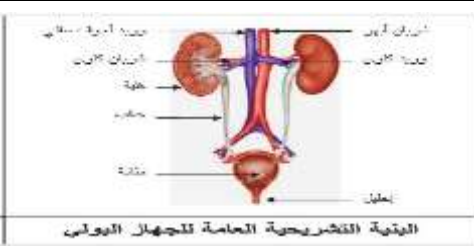
المستوى: السنة الأولى متوسط

اختبار الفصل الثاني في مادة العلوم الطبيعية الساعة : 1 سا و 45 د

الوضعية الأولى :

أثناء درس الإطراح عند الإنسان تطرقت إلى تحليل جدول مقارنة بين تركيب الدم و البول و كذلك العضو المسؤول عن تصفية الدم من الفضلات السامة كما توضحه السندات التالية:

	الماء	الأملاح المعدنية	سكر	بروتين	دسم	بولة	
الدم g/l	910	3,5	3	70	0,3	0,3	
البول g/l	950	06	00	00	00	12-30	



2- البنية التشريحية العامة للجهاز البولي

الوثيقة 1- جدول مقارنة بين الدم و البول من حيث التركيب

التعليمات:

1- قارن بين تركيب الدم البول؟

ب- استنتج مكونات البول؟

2- أ- استخرج العضو المسؤول عن تصفية الدم من الفضلات السامة؟

ب- اشرح دور المجاري البولية؟

الوضعية الثانية :

أثناء درس التكاثر الجنسي عند الإنسان تطرقت إلى مكونات الجهاز التكاثري الذكري و الأنثوي ولمعرفة مكوناتهما قدمت لك السندات التالية:



الوثيقة 2- رسم تخطيطي للجهاز التكاثري الأنثوي عند الإنسان

الوثيقة 1- رسم تخطيطي للجهاز التكاثري الذكري عند الإنسان

## التعليمات:

1- أ- قارن في جدول بين الجهاز التكاثري الذكري و الأنثوي من حيث المناسل و المجاري التناسلية؟

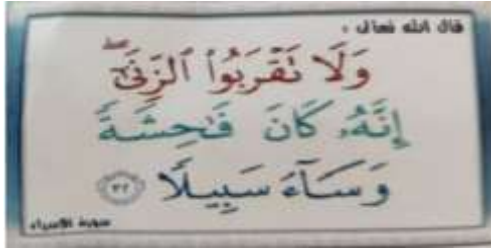
أوجه المقارنة	المناسل	المجاري التناسلية
الجهاز التكاثري الذكري		
الجهاز التكاثري الأنثوي		

ب- استنتج دور المناسل عند الذكر و الأنثى؟

2- ارسم الخلية التناسلية الذكرية ( النطفة ) عليها كافة البيانات؟

## الوضعية الإدماجية :

السيدا مرض فتاك يدخل إلى جسم الإنسان، يحطم جهاز المناعة و يعطله عن أداء وظائفه الحيوية، و هو مرض فيروسي ينتسب إلى فيروس نقص المناعة البشري ويعرف باسم HIV



السند -2-

السند -1-



السند 3

## التعليمات : بالاعتماد على السندات المقدمة لك و مكتسباتك القبلية

- 1- استخرج أعراض هذا المرض؟
- 2- بين كيف ينتقل هذا المرض؟
- 3- قدم ثلاثة نصائح لتجنب هذا المرض؟

مع تمنياتي لكم بالتوفيق و النجاح –أساتذة المادة –

## الإجابة النموذجية

الوضعية	الإجابة	النقطة المجزأة	العلامة الكاملة									
الوضعية الأولى	01 أ- <u>المقارنة بين تركيب البول و الدم</u> هو أن الدم يتركب من الماء و الأملاح المعدنية و البروتين و السكر و الدسم و البولة . بينما البول يتركب فقط من الماء الأملاح المعدنية ، البولة و ينعدم فيه السكر و البروتين و الدسم . ب- <u>مكونات البول هي</u> : الماء 950 غ/ل ، والأملاح المعدنية 06 غ/ل، البولة ما بين 12-30 غ/ل. 2 أ- العضو المسؤول عن تصفية الدم من الفضلات السامة هي : الكليتين. ب- <u>دور المجاري البولية هي</u> : هناك يمر أو يجري البول فيها حتى يخرج إلى خارج الجسم عبر الفتحة البولية.	2 1 2 1	2 1 2 1 06									
الوضعية الثانية	(أ) <table><tr><th>أوجه المقارنة</th><th>المناسل</th><th>المجاري التناسلية</th></tr><tr><td>الجهاز التكاثري الذكري</td><td>الخصيتين</td><td>قناتان ناقلتان للنطاف - البربخ - الإحليل - القضيب</td></tr><tr><td>الجهاز التناسلي الأنثوي</td><td>المبيضين</td><td>قناتان ناقلتان للبيوضات - الرحم- المهبل الفتحة لتناسلية</td></tr></table> (ب) <u>دور المناسل عند الذكر</u> : هو انتاج النطاف // // عند الأنثى : هو إنتاج البويضات 2) رسم للخلية التناسلية الذكرية ( النطفة ) <u>البيانات هي</u> : - غشاء سيتوبلازمي- سيتوبلازم- نواة - قطعة متوسطة - سوط - رأس النطفة ( الخلية)	أوجه المقارنة	المناسل	المجاري التناسلية	الجهاز التكاثري الذكري	الخصيتين	قناتان ناقلتان للنطاف - البربخ - الإحليل - القضيب	الجهاز التناسلي الأنثوي	المبيضين	قناتان ناقلتان للبيوضات - الرحم- المهبل الفتحة لتناسلية	2,5  2  1,5	2,5  2  1,5 06
أوجه المقارنة	المناسل	المجاري التناسلية										
الجهاز التكاثري الذكري	الخصيتين	قناتان ناقلتان للنطاف - البربخ - الإحليل - القضيب										
الجهاز التناسلي الأنثوي	المبيضين	قناتان ناقلتان للبيوضات - الرحم- المهبل الفتحة لتناسلية										
الوضعية الإدماجية	1- من السند (1) و المكتسبات القبلية أعراض هذا المرض هو : - فقدان الشهية - نقص الوزن - التعب -الصداع - إسهال حاد - الحمى - حكة دائمة- نقص المناعة حيث يسهل انتقاله.	2	2									
	2- من السند (3) و المكتسبات القبلية ينتقل هذا المرض كما يلي: - الزواج غير شرعي ( الزنى)	2	2									

		<p>- من الأم المصابة إلى جنينها أو عبر الأم المرضعة .</p> <p>- عن طريق نقل الدم غير المراقب</p> <p>- عن طريق الحقن غير المعقمة .</p>	
3	3	<p>3- <u>النصائح</u> : لتجنب هذا المرض يجب :</p> <p>أ- الابتعاد عن الاتصال الجنسي غير المشروع</p> <p>ب- تجنب استعمال أدوات الشخص المصاب كأدوات الحلاقة</p> <p>ت- المساهمة في نشر الوعي الصحي في المجتمع</p>	
1	1	نظافة الورقة	الإتقان
08		<p>الخط الواضح</p> <p>الإجابة المتسلسلة</p>	