

( اختبار الفصل الأول لتلاميذ السنة الرابعة )

المدة 45 دقيقة

ديسمبر 2013

التمرين الأول : (02.5)

ضع صحيح أو خطأ أمام كل عبارة:

☐

- عندما يتجمد الماء يزداد حجمه أما كتلته فتتغير .

☐

- عند انصهار الجليد ينقص حجمه أما كتلته فتبقى محفوظة.

☐

- عندما نضع قارورة مملوءة بالماء ومغلقة في مبرد الثلاجة تنكسر .

☐

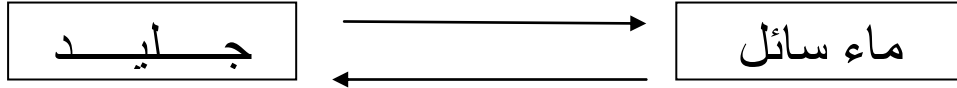
- لا يحتاج الماء إلى قارورة كبيرة عند تجمده.

☐

- الثلج يحمي الإنسان من البرد القارس .

التمرين الثاني : (02)

ضع اسم التحول على السهم الموافق في الرسم الآتي :



التمرين الثالث : (02)

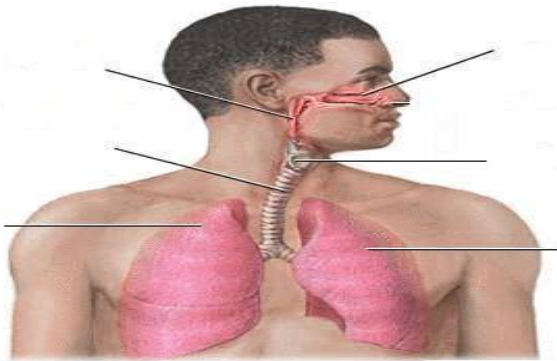
أكمل مايلي:

- الهواء ..... قابل ..... وهو ..... كأي من الغازات من الغازات.

- للهواء ..... كأي غاز من الغازات .

التمرين الرابع : (03)

اكتب البيانات التالية على الرسم :



الأنف – الرئة اليسرى –  
القصبية الهوائية – الحنجرة  
– البلعوم – الرئة اليمنى .