

2023/2022

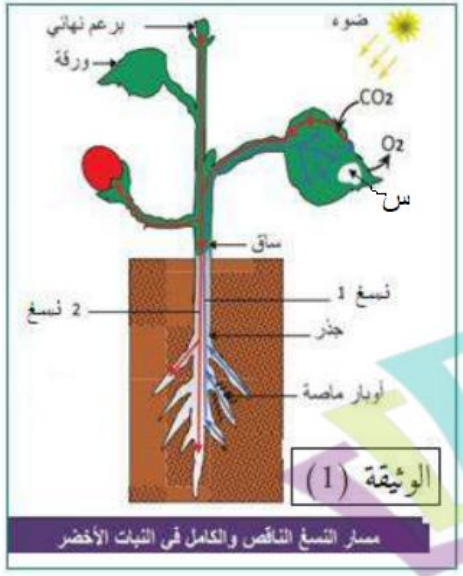
المستوى : 1 متوسط

المدة : 1 سا 30د

اختبار الفصل الثاني في مادة العلوم الطبيعية

الجزء الأول : 12 نقطةالتمرين الأول : 06 نقاط

يقوم النبات الأخضر المعرض للضوء بوظيفة حيوية يتم من خلالها تركيب مواد عضوية كالمادة (س) المتواجدة بكثرة في البطاطا والذرة.

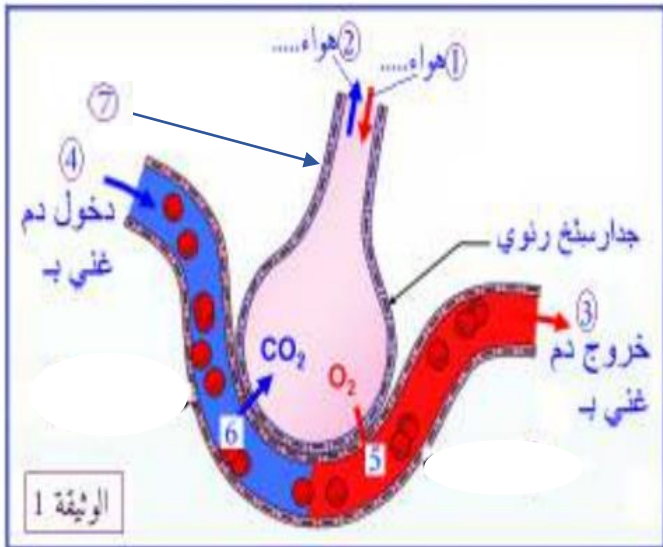


- 1- حدد هذه الوظيفة؟
- 2- اذكر شروط حدوثها؟
- 3- مم يتרכب النسيج (1) والنسيج (2)؟
- 4- ماذا تمثل المادة (س)؟
- 5- كيف يمكن الكشف عنها مخبريا؟

التمرين الثاني : 06 نقاط

أنجز تلميذ رسم الوثيقة (1) اثناء دراسته لوظيفة التنفس ولكنه نسي مايجب كتابته من بيانات .

أعنه على التعرف على هذه الوظيفة من خلال الوثيقة 1:

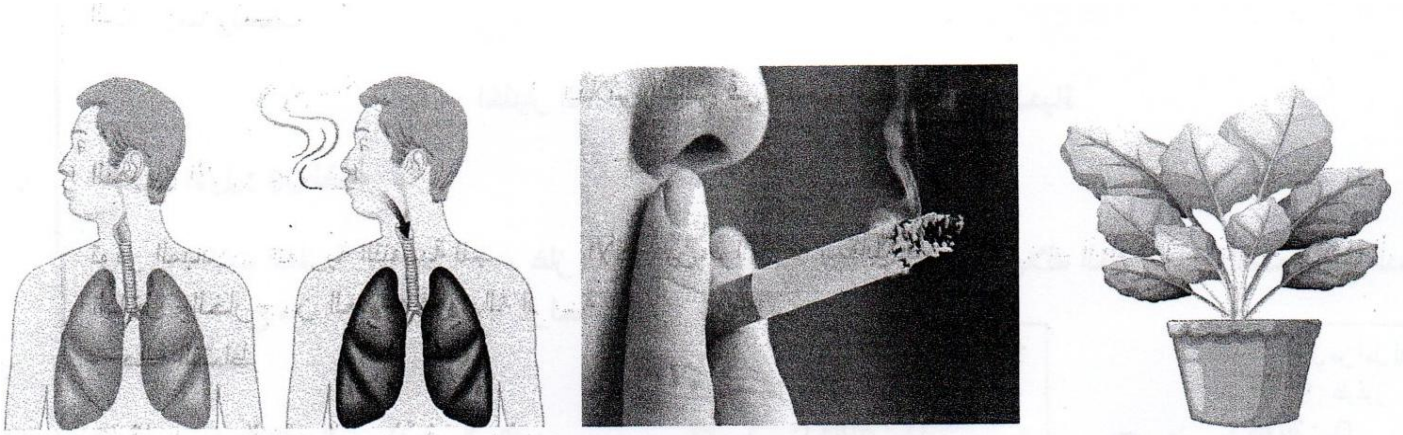


- 1- ضع عنوانا مناسباً للرسم .
- 2- اكتب بيانات الأرقام 3-4-7-8
- 3- ماذا يمثل السهم 1 و 2 ؟
- 4- حدد مقر المبادلات الغازية التنفسية عند الانسان.

الجزء الثاني :

الوضعية الإدماجية: 08 نقاط :

في ليلة من ليالي الشتاء الباردة ، عند عودة رضا من عمله وبعد تناوله لوجبة العشاء دخل الى غرفته لينام فوجد النبات في الشرفة فأدخله الى الغرفة اغلق النافذة والباب وبدأ في سلوكه السلبي الذي اعتاد عليه ، بعد ساعات أحس رضا بضيق في التنفس ودوار كما اغمي عليه مما استدعى الامر نقله للمستشفى.



السند(1): نبات يقوم بالتنفس السند (2): تراكم غاز ثاني أكسيد الكربون في الغرفة السند (3): رنة رضا و رنة شخص غير مدخن



السند (4)

التعليمات

اعتمادا على السياق والسندات ومعلوماتك السابقة أجب:

- 1- حدد السلوك السلبي الذي اعتاده رضا.
- 2- قدم سببين لشعور رضا بالضيق في النفس والاعماء .
- 3- قدم ثلاث (3) نصائح لرضا كي يتمتع بصحة جيدة في المستقبل .

بالتوفيق

الوضعية	الاجابة	النقطة مجزأة	العلامة كاملة
الوضعية الأولى	<p>1- هذه الوظيفة هي عملية التركيب الضوئي.</p> <p>2- شروط حدوثها هي: المحلول المعدني- غاز CO_2 - الضوء- اليخضور.</p> <p>3- يتركب النسغ الناقص من: المحلول المعدني.</p> <p>-يتركب النسغ الكامل من: المحلول المعدني و المواد العضوية .</p> <p>4- تمثل المادة (س) : النشاء(تركيب النشاء في الأوراق).</p> <p>5- يمكن الكشف عنها بواسطة الكاشف ماء اليود</p>	<p>1</p> <p>2 4* 0.5</p> <p>0.5</p> <p>1</p> <p>1</p> <p>0.5</p>	6
الوضعية الثانية	<p>1- عنوان الرسم: رسم تخطيطي المبادلات الغازية التنفسية عند الانسان.</p> <p>2- كتابة البيانات :3- دم غني بـ O_2</p> <p>4- دم غني بـ CO_2 7- سنخ رئوي.</p> <p>3- يمثل: 1-هواء O_2 ، 2-هواء CO_2 و بخار الماء</p> <p>4- الأسناخ الرئوية.</p>	<p>1</p> <p>2 4*0.5</p> <p>1 2*0.5</p> <p>2</p>	06
الوضعية الادمجية	<p>1- السلوك السلبي لرضا هو: التدخين داخل خرفة النوم ،ادخال النبات داخل الغرفة.</p> <p>2- السبب الأول : تراكم غاز ثاني أكسيد الكربون (CO_2) في الغرفة و التدخين .</p> <p>-السبب الثاني: ترك النبات في الغرفة حيث يتنفس O_2 و طرح CO_2</p> <p>3- النصائح هي تجنب التدخين - ممارسة الرياضة -تهوية الغرف و الأقسام و مكان العمل</p>	<p>1</p> <p>1</p> <p>1</p> <p>1</p> <p>1.5</p> <p>1.5</p> <p>1</p>	08
الاتقان والتنظيم			