

ثانوية احمد ولد التركسي بواسماعيل	فرض الثلاثي الأول في مادة	العام الدراسي : 2021/2020
القسم : 1 ج م ع تك	التكنولوجيا (الهندسة المدنية)	المدة: 45 د
اللقب :	الإسم	العلامة/.....

I- الجزء النظري :

1- أجب بصحيح او خطأ مع تصحيح الخطأ إن وجد : (4 ن)

1- المهندس المعماري هو المكلف بإنجاز المخططات التنفيذية لأي مشروع (.....)

2- الهدف من إنجاز الملف الإداري هو الحصول على رخصة بناء (.....)

3- يمثل دور التقني المتمر في إنجاز تقرير الدراسة الجيوتقنية للتربة (.....)

4- هناك نوعان من التجارب لتحديد الخصائص الفيزيائية و الميكانيكية لتربة الموقع (.....)

2 - أكمل الفراغ بالعبارات المناسبة : (03ن)

عندما نشرع في بناء مسكن فردي يجب الحصول على قطعة أرض ، و يجب التأكد من ما يلي :

- ان قطعة الأرض..... و يثبت ذلك بعقد يسمى.....
- تنتمي إلى..... و يثبت ذلك بشهادة تسمى.....
- صالحة للبناء ويتم بإجراء..... تسمى.....

3- أربط بسهم كل مخطط بمقياسه : (03ن)

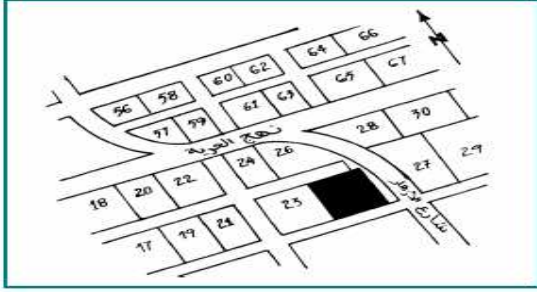
- مخطط الموقع 1/50
- مخطط الكتلة 1/500
- مخطط التوزيع 1/5000

4- اليك المنشآت التالية: مسكن فردي ، طريق ، جسر ، ميناء ، عمارة سكنية ، مدرسة ، أرضية المطار ، مستشفى ، سكة حديدية ، مقر بلدية ، نفق ، مسرح ، سد ، ملعب ، محطة قطار ، خزان مائي. صنفها وفق الجدول التالي (04ن)

منشآت الهندسة المدنية	
منشآت الأشغال العمومية	منشآت البناء

II- الجزء الأعمال المؤطرة :

1- ماذا تمثل كل من الوثيقتين (ملاء الفراغ) (02 ن)



ثانوية احمد ولد التركسي بواسماعيل	فرض الثلاثي الأول في مادة	العام الدراسي : 2021/2020
القسم : 1 ج م ع ت ك	التكنولوجيا (الهندسة المدنية)	المدة: 45 د
اللقب :	الإسم	العلامة

I- الجزء النظري :

- 1- أجب بصحيح او خطأ مع تصحيح الخطأ إن وجد : (4 ن)
 - 1- المهندس المعماري هو المكلف بإنجاز المخططات التنفيذية لأي مشروع (خطأ)
 - المهندس المعماري هو المكلف بإنجاز المخططات **الإجمالية** لأي مشروع.
 - المهندس **المدني** هو المكلف بإنجاز المخططات التنفيذية لأي مشروع.
 - 2- الهدف من إنجاز الملف الإداري هو الحصول على رخصة بناء (صحيح)
-
- 3- يمثل دور التقني المتمر في إنجاز تقرير الدراسة الجيوتقنية للتربة (خطأ)
 - يمثل دور التقني المتمر في إنجاز **مختلف الكشوفات**.
 - يمثل دور **مخبر البناء (التقني المخبري)** في إنجاز تقرير الدراسة الجيوتقنية للتربة
 - 4- هناك نوعان من التجارب لتحديد الخصائص الفيزيائية و الميكانيكية لتربة الموقع (صحيح)

2 - أكمل الفراغ بالعبارات المناسبة : (03ن)

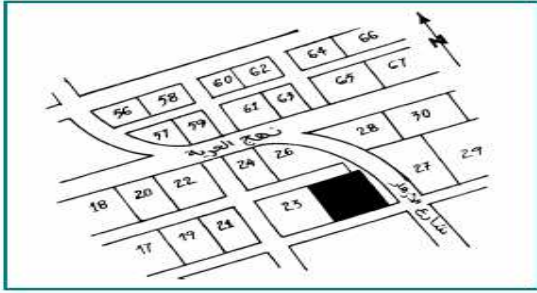
- عندما نشرع في بناء مسكن فردي يجب الحصول على قطعة أرض ، و يجب التأكد من ما يلي :
- ان قطعة الأرض **ملكه (ملك للشخص)** و يثبت ذلك بعقد يسمى **عقد الملكية**
 - تنتمي إلى **النسيج العمراني** و يثبت ذلك بشهادة تسمى **الشهادة العمرانية**
 - صالحة للبناء ويتم بإجراء . **دراسة للتربة (تجارب مخبرية و ميدانية)** تسمى **الدراسة الجيوتقنية**
- 3- أربط بسهم كل مخطط بمقياسه : (03ن)

- مخطط الموقع \rightarrow 1/50
- مخطط الكتلة \rightarrow 1/500
- مخطط التوزيع \rightarrow 1/5000

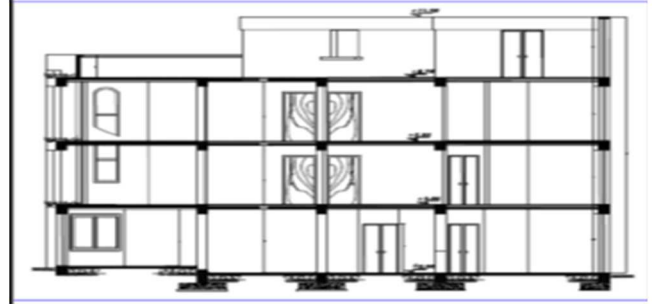
- 4- اليك المنشآت التالية: مسكن فردي ، طريق ، جسر ، ميناء ، عمارة سكنية ، مدرسة ، أرضية المطار ، مستشفى ، سكة حديدية ، مقر بلدية ، نفق ، مسرح ، سد ، ملعب ، محطة قطار ، خزان مائي. صنفها وفق الجدول التالي(04ن)

منشآت الهندسة المدنية	
منشآت الأشغال العمومية	منشآت البناء
طريق - جسر - ميناء - أرضية مطار - سكة حديدية نفق - خزان مائي	مسكن فردي - عمارة سكنية - مدرسة - مستشفى - مقر بلدية - مسرح - ملعب - محطة قطار

1- ماذا تمثل كل من الوثيقتين (بملء الفراغ) (02 ن)



مخطط الموقع



مقطع شاقولي.

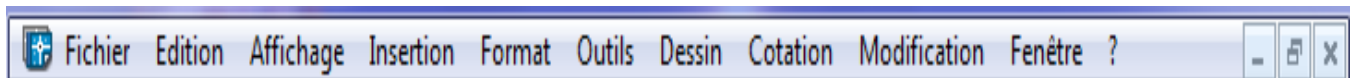
2- تعرف على مختلف أشرطة واجهة برنامج الأوتوكاد (04ن) :



شريط العنوان



شريط الادوات القياسي



شريط القوائم



شريط الكشف

* نحن ا بن من شئنا وانحسب أديا يغنيك عن مضمونه النسب *

- بالتوفيق للجميع -

أستاذ المادة : مخلوفي كمال