

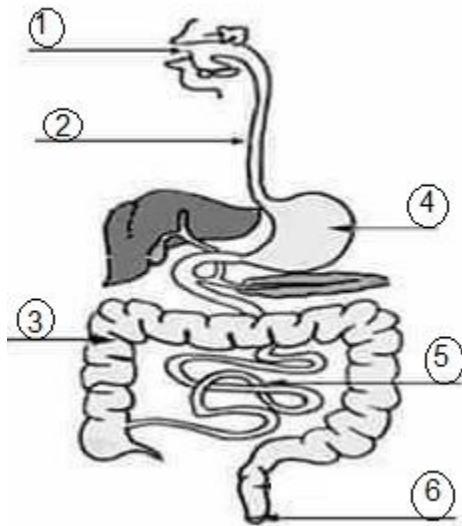
□ اختبار الفصل الثاني في نشاط التربية العلمية □

التمرين الأول: ضع (صحيح) أما الجملة الصحيحة و(خطأ) أمام الجملة الخاطئة مما يأتي :

- 1- الجهاز الهضمي يتكون من مجموعة أعضاء مختلفة (.....)
- 2- تتم عملية امتصاص الأغذية على مستوى الأمعاء الغليظة (.....)
- 3- يقوم الدم بنقل الأغذية وغاز ثنائي الأوكسجين بفضل حركة الرئتان (.....)
- 4- عملية التبرع بالدم تساهم في إنقاذ حياة إنسان (.....)
- 5- تقدّر كمية الدم عند الإنسان البالغ حوالي 3 لترات (.....)

التمرين الثاني :

لاحظ الشكل ثم ضع البيانات المناسبة عليه :



التمرين الثالث: أذكر بعض القواعد الصحية التي نحافظ بها على سلامة جهازنا الهضمي.

التمرين الرابع : أكمل الناقص بالكلمة المناسبة :

(خلفك – كبد – يمينك – المعاكسة – يسارك – الأربعة – الشرق – الغرب)

تشرق الشمس من و تختفي في و تكون عند منتصف النهار في

السماء , و الجنوب هو الجهة للشمال فإذا سرت نحو الغرب يكون الشرق و الشمال

على و الجنوب على و هكذا يمكنك التعرف على الاتجاهات

بالتوفيق :-~