

إختبار الفصل الثاني فى مادة التربية العلمية و التكنولوجيا

- ❖ السؤال الأول: أضع خطأ تحت الإجابة الصحيحة مما يلي: الاسم و اللقب :
- ✓ يَدْخُلُ الهَوَاءُ إِلَى الرِّئَتَيْنِ عَنْ طَرِيقِ: القلب - الأذن - المنخرين
 - ✓ عِنْدَ الرَّفِيرِ نَطْرُحُ: غاز ثاني الأوكسجين - غاز ثاني أوكسيد الكربون
 - ✓ التَّخْدِيشُ: يُحَافِظُ عَلَى سَلَامَةِ الْجِهَازِ التَّنَفُّسِيِّ - يَضُرُّ الْجِهَازَ التَّنَفُّسِيَّ
 - ✓ يَتِمُّ امْتِصَاصُ الطَّعَامِ فِي: الأمعاء الدقيقة - الأمعاء الغليظة
 - ✓ مُمَارَسَةُ الرِّيَاضَةِ بَعْدَ الْأَكْلِ: تُفِيدُ عَمَلِيَّةَ الهَضْمِ - لَا تُفِيدُ عَمَلِيَّةَ الهَضْمِ
 - ✓ الْجِهَازُ الْمَسْئُولُ عَنْ دَوْرَانِ الدَّمِ هُوَ: الأمعاء الدقيقة - القلب - الرِّئَتَانِ

❖ السؤال الثاني: ضَعِ الْكَلِمَاتِ التَّالِيَةَ فِي الْفَرَائِغَاتِ دَمَوِيَّةٍ - الْجِسْمِ - الْقَلْبِ
يُضْمَنُ..... دَوْرَانِ الدَّمِ دَاخِلَ أَوْعِيَةٍ..... تَنْقُلُهُ إِلَى جَمِيعِ أَنْحَاءِ..... فِي دَوْرَةٍ مُغْلَقَةٍ تُسَمَّى
الدَّوْرَةُ الدَّمَوِيَّةُ.

❖ السؤال الثالث: اربط بين الجمل التالية مكونا معارف مدروسة:

- الفضلات
- لون الدم النقي لوجود
- يتم المبادلات التنفسية.
- يضمن القلب
- ضخ الدم إلى جميع الأعضاء.
- ثاني الأوكسجين.
- على مستوى الرئتين
- ثاني اوكسيد الكربون.
- يطرحها الجسم.
- لون الدم قاتم لوجود

❖ السؤال الرابع: أكمل:

أتعرف على الاتجاهات في النهار بواسطة و في الليل بواسطة

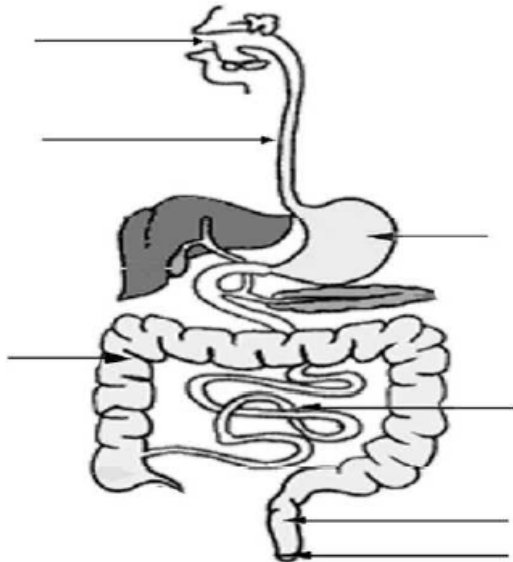
❖ السؤال الخامس:

لاحظ الوثيقة A

ماذا تمثل هذه الوثيقة ؟

ضع البيانات المناسبة على هذا الرسم.

المعدة- الأمعاء الغليظة - المرئ -
الأمعاء الدقيقة - فتحة الشرج - الفم



الوثيقة A

عليكم بالتركيز رجاءا



بالتوفيق إن شاء الله

التصحيح النموذجي لامتحان الفصل الثاني في مادة التربية العلمية و التكنولوجيا

❖ الجواب الأول: أضع خطأ تحت الإجابة الصحيحة مما يلي: (3ن)

- ✓ يَدْخُلُ الْهَوَاءُ إِلَى الرِّئَتَيْنِ عَنْ طَرِيقِ: القلب - الأذن - المنخرين
- ✓ عِنْدَ الرَّفِيرِ نَطْرُحُ: غاز ثاني الأوكسجين - غاز ثاني أوكسيد الكربون
- ✓ التَّدْخِينُ: يُحَافِظُ عَلَى سَلَامَةِ الْجِهَازِ التَّنَفُّسِيِّ - يَضُرُّ الْجِهَازَ التَّنَفُّسِيَّ
- ✓ يَتِمُّ امْتِصَاصُ الطَّعَامِ فِي: الأمعاء الدقيقة - الأمعاء الغليظة
- ✓ مُمَارَسَةُ الرِّيَاضَةِ بَعْدَ الْأَكْلِ: تُفِيدُ عَمَلِيَّةَ الْهَضْمِ - لَا تُفِيدُ عَمَلِيَّةَ الْهَضْمِ
- ✓ الْجِهَازُ الْمَسْئُولُ عَنْ دَوْرَانِ الدَّمِ هُوَ: الأمعاء الدقيقة - القلب - الرِّئَتَانِ

❖ الجواب الثاني: ضَعِ الْكَلِمَاتِ التَّالِيَةَ فِي الْفَرَاعَاتِ دَمَوِيَّةٍ- الْجِسْمِ - الْقَلْبُ (5،1ن)

يَضْمَنُ الْقَلْبُ دَوْرَانِ الدَّمِ دَاخِلَ أَوْعِيَةِ الدَّمَوِيَّةِ .تَنْقُلُهُ إِلَى جَمِيعِ أَنْحَاءِ الجسم .في دَوْرَةٍ مُغْلَقَةٍ تُسَمَّى الدَّوْرَةُ الدَّمَوِيَّةُ .

❖ الجواب الثالث: اربط بين الجمل التالية مكونا معارف مدروسة: (5،2ن)

- الفضلات
- لون الدم النقي لوجود
- يضمن القلب
- على مستوى الرئتين
- لون الدم قاتم لوجود
- تتم المبادلات التنفسية.
- ضخ الدم إلى جميع الأعضاء.
- ثاني الأوكسجين.
- ثاني أوكسيد الكربون.
- يطرحها الجسم.

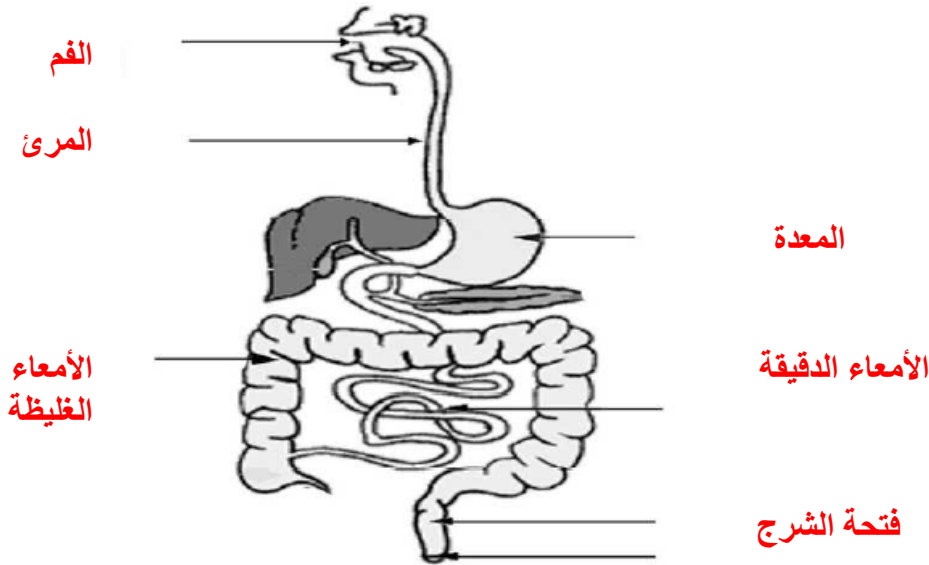
❖ الجواب الرابع: أكمل: (1ن)

أُتَعَرَفُ عَلَى الْإِتْجَاهَاتِ فِي النَّهَارِ بِوَسْطَةِ الشمس و فِي اللَّيْلِ بِوَسْطَةِ النجم القطبي

❖ الجواب الخامس: (2ن)

لاحظ الوثيقة A

ماذا تمثل هذه الوثيقة ؟ تمثل هذه الوثيقة: الجهاز الهضمي
ضع البيانات المناسبة على هذا الرسم.



الوثيقة A