

**التمرين 1 : (03 نقاط )**

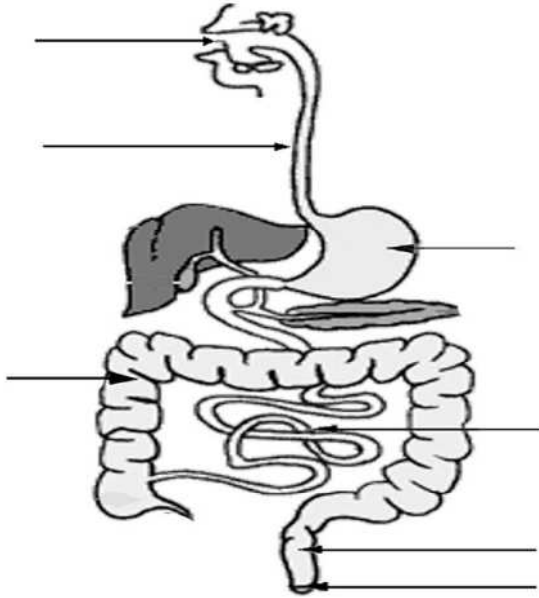
- ضع العلامة ☒ أمام الجملة الصحيحة و ☐ أمام الجملة الخاطئة :

- يدور الدم دورة مغلقة . ( ..... )
- يتم امتصاص الطعام في المعدة . ( ..... )
- أطول ظل للعمود خلال النهار يشير إلى جهة الشمال . ( ..... )
- ينقل الدم الغذاء و الأوكسجين إلى كل أنحاء الجسم . ( ..... )
- القلب هو الذي يضمن دوران الدم في الجسم . ( ..... )
- جميع البوصلات لا تشير إلى اتجاه واحد . ( ..... )

**التمرين 2 : ( نقطتان )**

- لاحظ الوثيقة A.

- ضع البيانات المناسبة على هذا الرسم.



الوثيقة A

**التمرين 3 : (03 نقاط )**

- أكمل الناقص بالكلمة المناسبة :

- ( - خلفك - كبد - يمينك - المعاكسة - يسارك - الأربعة - الشرق - الغرب . )
- تشرق الشمس من ..... و تختفي في ..... و تكون عند منتصف النهار في ..... السماء و الجنوب هو الجهة ..... للشمال فإذا سرت نحو الغرب يكون الشرق ..... و الشمال على ..... و الجنوب على ..... و هكذا يمكنك التعرف على الاتجاهات .....

**التمرين 4 : ( نقطتان )**

- ما هي القواعد الصحية المتبعة للحفاظ على صحة الجهاز الهضمي؟

**\*\* بالتوفيق \*\***