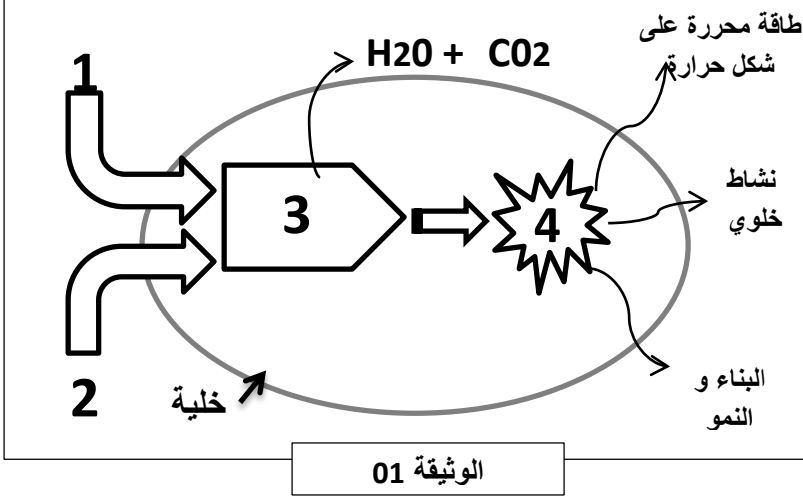




الجزء الاول : (12 نقطة).

التمرين الاول : (6 نقاط).



ينقل الدم المغذيات و ثنائي الاكسجين الى الخلايا

ولإظهار استعمالها على المستوى الخلوي اليك الوثيقة

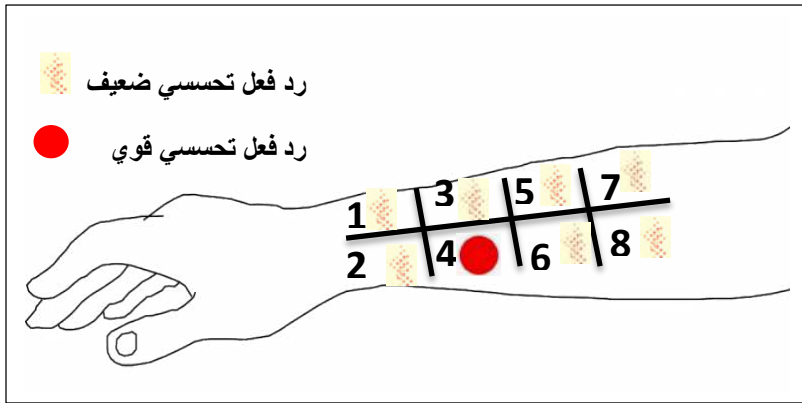
1. تعرف على البيانات المرقمة

2. اعط تعريفا للوظيفة الحيوية المتمثلة في عملية

الهضم في الخلية

التمرين الثاني : (6 نقاط).

يعاني احمد من تورم في الجلد مع حكة و ضيق في التنفس شخص الطبيب حالته على انه مصاب بالحساسية لكن لمعرفة مسبب الحساسية احتاج لإجراء اختبار يتم فيه استخدام إبرة لحقن كمية صغيرة من مستخلص مثير الحساسية داخل الجلد في ذراعه بينما يتم فحص مكان الحقن بعد مرور 15 دقيقة تقريباً للبحث عن علامات عن رد فعل تحسسي



الرقم	مسبب الحساسية
1	البنسيلين
2	حبوب الطلع
3	العفن
4	سم الحشرات
5	الفول السوداني
6	وبر الحيوانات
7	غبار
8	بعض الاطعمة الاخرى

الوثيقة 01

1. ا- تعرف على مسبب الحساسية بالنسبة لأحمد

ب- فسر سبب اختيارك لمسبب الحساسية

2. برر تسمية الحساسية باعتلال مناعي

3. اقترح علاجاً نهائياً للتخلص من هذه الحساسية

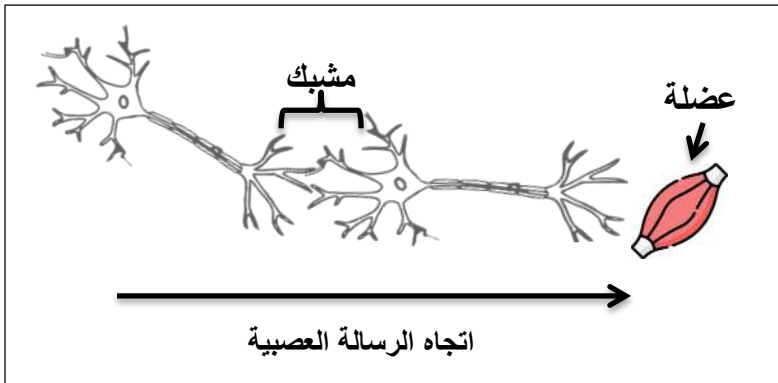
الجزء الثاني : (8 نقاط).

وضعية ادماج :

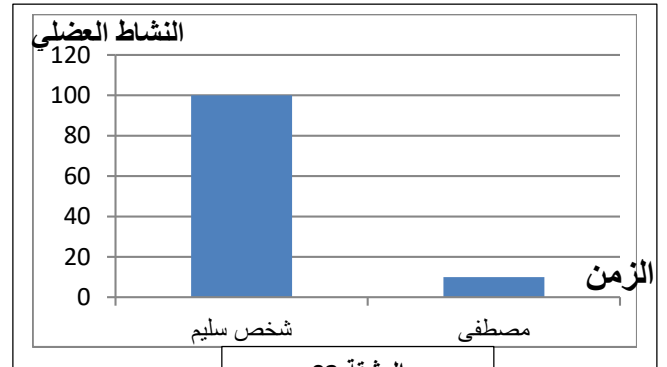
- تناول مصطفى وجبة غذائية مصبرة (علبة سمك) . لكنه بعد فترة من الزمن أصبح يعاني من اضطرابات هضمية مثل القيء و الاسهال و آلام في المعدة إلى أن تفاقمَت الأعراض كصعوبة الكلام والبلع وضيق في التنفس و انخفاض درجة حرارته مما استدعى نقله إلى جناح السرعة بمصلحة الاستعجالات حيث قدمت له الاسعافات الأولية و هي:
- تفريغ الأنبوب الهضمي من الغذاء المتناول (غسل).
 - سقيه بمحلول سكري.
 - وضعه تحت المراقبة الطبية بوضع جهاز تنفس.

أثبت تحليل دم مصطفى أنه إيجابي أي وجود أجسام مضادة لسم بكتيريا بوتيليزم BOTILISME و هي بكتيريا ممرضة تفرز سمومها في المنتجات الغذائية المعلبة الغير النظيفة و هي لا تتأثر بالانزيمات الهاضمة . تهيج السموم المفرزة من طرف بكتيريا بوتيليزم النهايات العصبية الموجودة في المعدة مما يؤدي إلى الإحساس بالألم الحاد في المعدة. تمتص هذه السموم على مستوى المعى الدقيق و تنتقل مع الدم دون أن تفقد قدرتها السمية لتصل إلى المشابك العصبية و تثبط (توقف) مرور الرسائل العصبية عبرها مما يؤدي إلى صعوبة تقلص العضلات و بالتالي صعوبة الكلام والبلع و التنفس و قد تؤدي في بعض الحالات إلى الوفاة بسبب الصعوبة الشديدة في التنفس

الوثيقة 01



الوثيقة 03



الوثيقة 02

التعليمات : باستغلال الوثائق المقدمة و مكتسباتك :

1. سم الحالة المرضية التي اصيب بها مصطفى
2. فسر علميا :

✍ سبب الام المعدة و ضيق التنفس التي اصبح يعاني منها مصطفى بعد تناوله للوجبة المصبرة

✍ الية تصدي العضوية لبكتيريا بوتيليزم

✍ استراتيجية غزو بكتيريا بوتيليزم للعضوية

✍ الاجراء الطبي المعتمد من طرف الطبيب والمتمثل في تقديمه للمحلول السكري

3. قدم نصيحة لتجنب الوقوع في مثل هذه الحالات