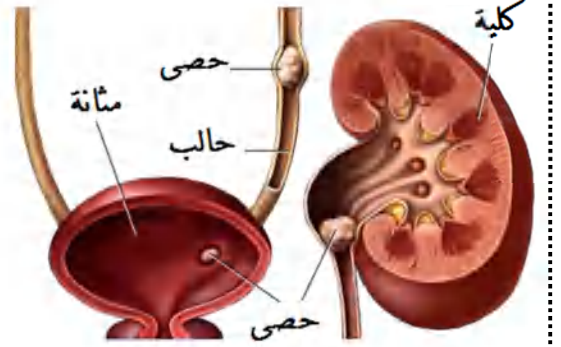


الوضعية الإدماجية 08 قاطن:

أصيب عماد خلال مباريات كرة القدم بآلام حادة في منطقة قرب البطن ، مع شعور بالغثيان و صعوبة التبول ، قتم نقله على جناح السرعة إلى مستشفى بوزيدي لخضر بروج بوعرييج لتشخيص حالته المرضية ، فكانت النتائج كما توضحها السندات .

السندات:

ان استهلاك كميات غير كافية من السوائل
و الإكثار من تناول الأملاح يسبب تشكل
حصى داخل الكلية لذلك يجب شرب
كمات كافية من السوائل للحفاظ على
صفاء البول



السند 03

السند 02

السند 01 : صورة لأجزاء من الجهاز البولي لعماد

التعليمات: من خلال السياق و السندات و مواردك السابقة

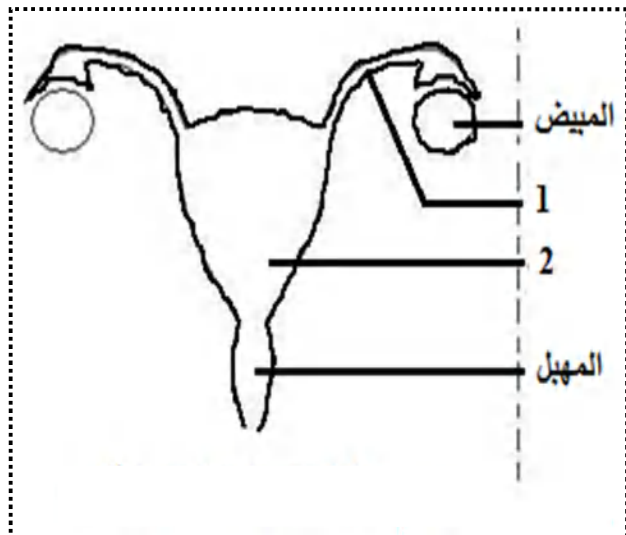
1. شخص الحالة المرضية لعماد .

2. استخرج أعراض وأسباب هذا المرض .

3. قدم ثلاث نصائح لعماد ليتجنب هذا المرض

عطلة سعيدة أبنائي الأعزاء

التمرين الأول 06 قاط: يمثل الرسم التخطيطي المقابل أحد الأجهزة المهمة في جسم الإنسان



(1) - ماهو هذا الجهاز ؟ (1,5ن)

يمثل هذا الجهاز : الجهاز التناسلي (التناسلي) الأنثوي عند الإنسان

(2) -أكمل وضع البيانات مكان الأرقام (1,5ن)

1. قناة فالوب (قناة ناقلة للبويضات) 2. الرحم

(3) - ماذا يشكل كل من العنصر 1 و 2 والمهبل ؟ (1,5ن)

يشكل كل من قناة فالوب والرحم والمهبل : المجاري التناسلية للجهاز التناسلي

(4) - ماهو دور المبيض ؟ (1,5ن)

يتمثل دور المبيض في : إنتاج البويضات (خلايا تناسلية أنثوي)

التمرين الثاني 06 قاط

زرعت فطريات الخميرة (كائنات حية وحيدة الخلية) في وسط سكري وفي درجة حرارة معتدلة (30°م) فتكاثرت الخميرة. قسمت إلى أنبوبين (A) و (B) وفي وسطين مختلفين مع غلق الأنبوب (B) بسدادة كما هو في الجدول التالي:

الأنبوب [B]	الأنبوب [A]	الأنبوب
1 غ	1 غ	التركيب
0.5 غ	0 غ	كمية السكر المستهلك
0 ل	1 ل	الكحول الناتج
0.5 ل	1 ل	غاز الأكسجين [O ₂] المستهلك
		غاز الفحم [CO ₂] الناتج

(1) - الوسط (A) هو وسط هوائي (وجود الأوكسجين)

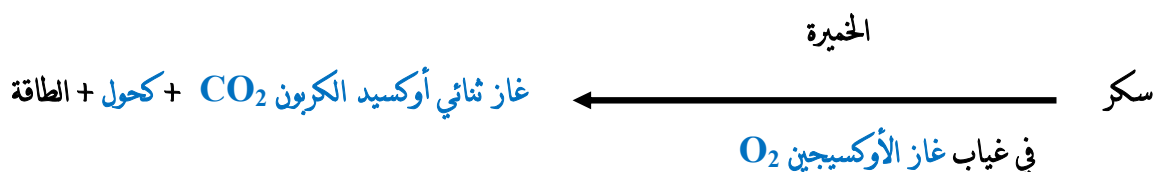
والوسط (B) هو وسط لا هوائي (غياب الأوكسجين)

..... (1,5ن)

(2) - ما هما العمليتان المدروستان في هذا الجدول؟

العملية المدروسة في الأنبوب (A) هي عملية التنفس الخلوي والعملية المدروسة في الأنبوب (B) هي عملية التخمير (1,5ن)

(3) -أكمل المعادلة التالية :



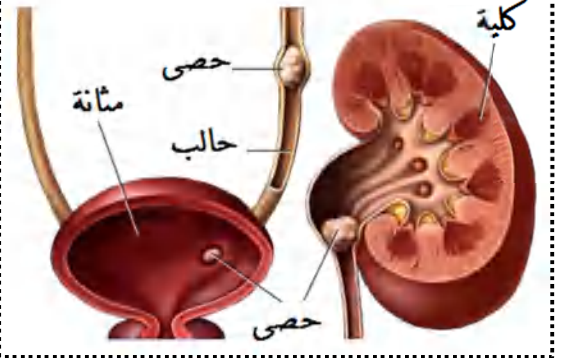
..... (3 ن)

الوضعية الإدماجية 08 قاطن:

أصيب عماد خلال مباريات كرة القدم بآلام حادة في منطقة قرب البطن ، مع شعور بالغثيان و صعوبة التبول ، قتم نقله على جناح السرعة إلى مستشفى بوزيدي لخضر برج بوعريرج لتشخيص حالته المرضية ، فكانت النتائج كما توضحها السندات .

السندات:

ان استهلاك كميات غير كافية من السوائل
والإكثار من تناول الأملاح يسبب تشكل
حصى داخل الكلية لذلك يجب شرب
كمات كافية من السوائل للحفاظ على
صفاء البول



السند 03

السند 02

السند 01 : صورة لأجزاء من الجهاز البولي لعماد

التعليمات: من خلال السياق و السندات و مواردك السابقة

1. شخص الحالة المرضية لعماد (1,5ن)

من خلال السياق و السند 1 و 3 و مواردك السابقة فإن عماد يعاني من خلل على مستوى الجهاز البولي و بالضغط على مستوى الكليتين حيث تشكلت على مستواها حصى و انتقلت عبر الحالب إلى المثانة مسببة له انسداد المجاري البولية (المسالك البولية)

2. استخرج أعراض وأسباب هذا المرض (2,5ن)

من خلال السياق و مواردك السابقة الأعراض التي يعاني منها عماد تتمثل في الشعور بالغثيان و آلام حادة في جانب الجسم ، كما يحدث له صعوبة في التبول و في بعض الأحيان يكون لون الدم مائل إلى الأحمر .

بينما يرجع سبب هذا المرض إلى بعض السلوكات السيئة التي يمارسها عماد وهي عدم تناول كميات كافية من السوائل و الإكثار من تناول الأملاح ، و حبس البول .

3. قدم ثلاث نصائح لعماد ليتجنب هذا المرض (3ن)

☒ شرب كميات كافية من المياه مع اتباع نظام غذائي متوازن .

☒ تنظيف الجسم لحماية أجهزة الإطراح و تسهيل عملها .

☒ ممارسة الرياضة لتنشيط أجهزة الجسم .

التنظيم والإثقان (1)