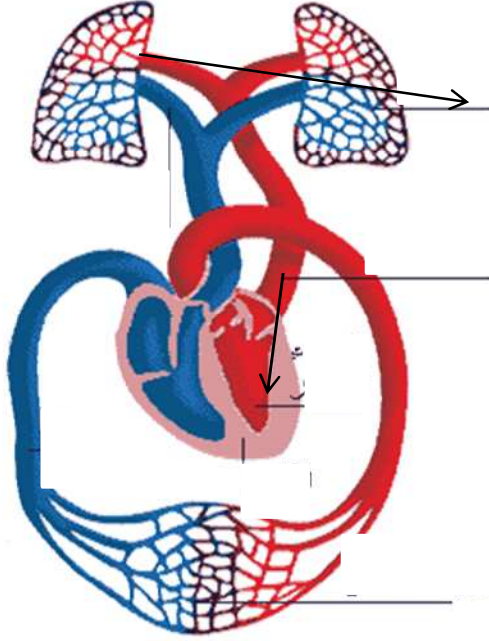


2

ضع البيانات لرسم الدورة الدموية. (2ن)



1

في كل عبارة خطأ صححه. (2ن)

- أطول ظل للعمود خلال النهار يشير الى جهة الشمال.

\*

..

- جميع البوصلات تشير الى اتجاه واحد الشرق.

-

- في وسط خال من المعالم نحدد موقعنا بالقمر الصناعي او بالنجم القطبي.

-

.

3

أ- عرف ما يلي. (3ن)

- الدورة الدموية: .....

- الدم: .....

ب- ما هي فائدة الدم ؟

.....

.....

.....

(3ن)

الوضعية الادماجية

• وصلت الى مدينة تلمسان وكانت هذه اول زيارة لهذه المدينة ... خافت امك من الضياع وسط المدينة .

• اكتب فقرة عن قواعد التوجه في المدينة

( اقلب الصفحة واكتب الوضعية )