



2025/2024

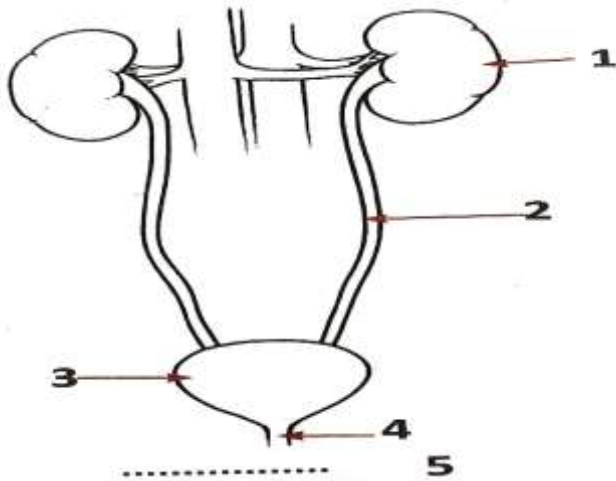
المستوى : الأولى متوسط

المدة : 2 سا

اختبار الفصل الثالث في مادة العلوم الطبيعية

الوضعية الأولى : (06 ن)

- تمثل الوثيقة المقابلة رسما تخطيطيا لأحد أجهزة الجسم .

- التعليمات :

1- اكتب البيانات المشار إليها في الوثيقة .

2- حدّد دور العضو رقم (1) .

3- أذكر ثلاث قواعد صحيّة للمحافظة على هذه الوظيفة .

4- أذكر نوعا آخر من مظاهر الإطراح عند الإنسان .

الوضعية الثانية: (06 ن)

- أكمل الجدول الآتي :

الجهاز التناسلي الذكري	الجهاز التناسلي الأنثوي	
		المناسل
		المجري التناسلية
		الخلايا الجنسية (الأعراس)

الوضعية الإدماجية : (08 ن)

- قمت بإنجاز بحث حول مرض السيدا و لاحظت أنه مرض خطير سببه فيروس يدخل الجسم و يحطم الجهاز المناعي و يُفقد القدرة على أداء وظيفته الحيوية ، و يُصبح الجسم عرضة للإصابات الجرثومية و الأمراض التي تؤدي إلى موته .

- التعليمات :

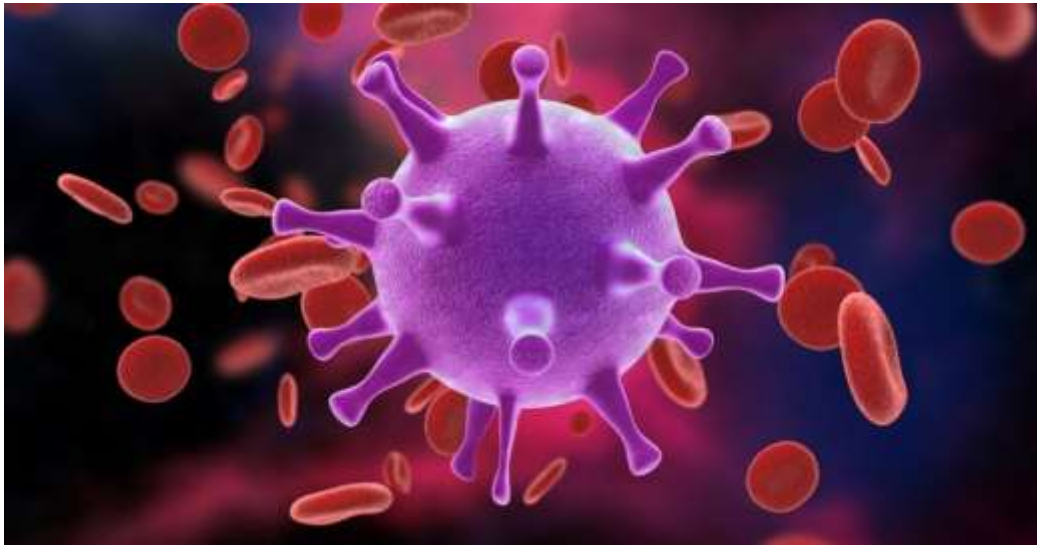
- 1- حدّد السبب المباشر لهذا المرض (السيدا) .
- 2- أذكر ثلاث طرق لانتقال هذا المرض .
- 3- اقترح ثلاث نصائح للوقاية من هذا المرض .



الوثيقة 2



الوثيقة 1



الوثيقة 3

بالتوفيق

الإجابة النموذجية

الوضعية الأولى : 6
- كتابة البيانات :

- | العلامة | مجزأة | كاملة |
|---------|-------|--|
| 2.5 | 5×0.5 | 1- الكلية 2- الحالب 3- المثانة 4- الإحليل 5- رسم تخطيطي يوضح الجهاز البولي . |
| 1.5 | 1.5 | 2- دور الكلية : يتمثل دورها في تصفية الدم من المواد الزائدة عن الحاجة الجسم والمواد السامة (اليوريا) . |
| 1.5 | 3×0.5 | 3- تشرب الماء بكثرة - النظافة و الإغتسال الجيد بالماء و الصابون - ممارسة الرياضة |
| 0.5 | 0.5 | 4- ونوع آخر من مظاهر الإطراح هو العرق عن طريق الجلد . |

الوضعية الثانية (6):

عند الذكر	عند الأنثى
الخصية	المبيض
المناسل	المجاري التناسلية
خصيتان - قناتان	مبيضان - قناتان
ناقلتان - النطاف	ناقلتان للبويضات
- القضيب -	- الرحم - المهبل
فتحة بولية تناسلية	- فتحة تناسلية
الخلايا الجنسية (الأعراس)	النطاف
	البويضة

الوضعية الإدماجية (8) :

- 1- من خلال السندات المقدمة ونص الوضعية تحديد السبب المباشر لهذا المرض هو فيروس فقدان المناعة المكتسبة (HIV) الذي يحطم الجهاز المناعي ويفقده القدرة على أداء وظيفته الحيوية .
- 2- ثلاثة طرق لانتقال العدوى حسب السندات المقدمة هي :
 - الإتصال الجنسي شخص سليم بشخص مصاب بالسيذا .
 - التعرض للدم الملوث إما عن طريق آلة حادة ملوثة (أدوات الحلاقة) أو عن طريق الإبرة
 - عدم تطبيق قواعد النظافة .
- 3- النصائح هي :
 - التمسك بالأخلاق الفاضلة.
 - تجنب إستعمال أدوات الحلاقة والإبر غير معقمة .
 - تطبيق قواعد النظافة خاصة .